

## Bildung und Teilhabe

Kinder, Jugendliche und junge Erwachsene haben Anspruch auf das Bildungs- und Teilhabepaket, wenn sie bzw. ihre Eltern:

Arbeitslosengeld II oder Sozialgeld, Sozialhilfe oder Leistungen nach dem Asylbewerberleistungsgesetz, Wohngeld oder den Kinderzuschlag bekommen.

Beratung zum Bildungspaket:

Stadt Wülfrath

Telefon: 02058-18362

Mail: [but@stadt.wuelfrath.de](mailto:but@stadt.wuelfrath.de)

In der Beratung erfahren Sie:

- ◆ welche Maßnahmen unterstützt werden
- ◆ wo die Leistungen bewilligt werden (Job Center oder Sozialamt)
- ◆ Hilfe beim Ausfüllen der Anträge  
Antragsformulare gibt es in mehreren Sprachen unter: [www.wuelfrath.net](http://www.wuelfrath.net)

## „Wülfrather Kinder in Not“

„Wülfrather Kinder in Not“ leistet direkte Hilfe für die Grundversorgung (Kleidung, Mittagessen usw.), bis hin zur Unterstützung zur Teilnahme an Klassenfahrten, Mitgliedsbeiträge, Schwimmkurse etc.

Mitarbeitende und ehrenamtlich Tätige können die Anträge stellen:  
DRK Ortsverein Wülfrath e.V.

Wolfgang Peetz

Henry-Ford-Str. 13,

42489 Wülfrath

Mail: [w.peetz@drk-wuelfrath.de](mailto:w.peetz@drk-wuelfrath.de)

„Wenn man ein Kind erziehen will, braucht man ein ganzes Dorf!“

Afrikanische Weisheit

Oktober 2020

Stadt Wülfrath Jugendamt

Präventionsbüro

Gabriele Garthe

Pia Peuser

Am Rathaus 1

42489 Wülfrath

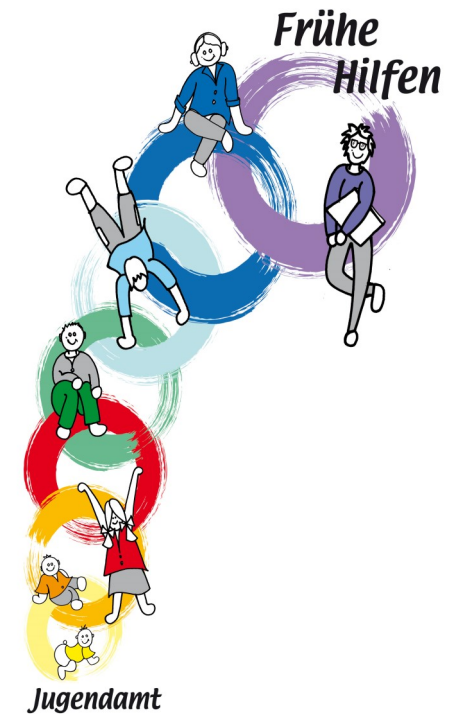
Telefon: 02058-18341

Fax: 02058-181341

E-Mail:

[praeventionsbuero@stadt.wuelfrath.de](mailto:praeventionsbuero@stadt.wuelfrath.de)

STADT WÜLFRATH



## AKTIV GEGEN KINDERARMUT IN WÜLFRATH

### LEITFADEN

FÜR MITARBEITENDE UND  
EHRENAMTLICH TÄTIGE IN  
INSTITUTIONEN, VEREINEN UND  
VERBÄNDEN

# Hinschauen Erkennen Handeln

## In Wülfrath leben 3360 Kinder, davon ist jedes sechste Kind arm!

Diese Kinder leben mitten in unserer Gesellschaft und begegnen uns:

- ◆ in Vereinen
- ◆ in Kitas
- ◆ in Schulen
- ◆ in OGATAS

Überall, wo wir Kindern begegnen, schauen wir hin und erkennen wie unterschiedlich sich die Kinderarmut zeigen kann. Wir sehen, hören und erleben häufig oder regelmäßig:

- ◆ fehlende witterungsgerechte Kleidung
- ◆ zu kleine Fußballschuhe
- ◆ das fehlende Pausenbrot
- ◆ Ausgrenzung
- ◆ Absagen bei kostenpflichtigen Fahrten und Veranstaltungen
- ◆ Mangelnde Hygiene an Körper oder Kleidung
- ◆ dass ein Kind unregelmäßig oder gar nicht mehr kommt
- ◆ dass benötigtes Material nicht mitgebracht wird
- ◆ ... und manchmal ist die Armut auch nicht sofort zu erkennen

Hinschauen bedeutet, sensibel zu sein, Nähe herzustellen und den eigenen Blickwinkel zu öffnen oder zu weiten.

Wir erkennen wie es den Kindern geht!



Um Kinder, die von Kinderarmut betroffen sind zu unterstützen, nutzen wir Netzwerke und suchen Möglichkeiten um Lösungen zu finden.

**Unser Ziel:  
Teilhabe ermöglichen und  
Ausgrenzung der Kinder  
verhindern!**

## Wir handeln in Wülfrath gemeinsam für die Kinder:

- ◆ mit Herz und Hand
- ◆ mit Achtung und Wertschätzung
- ◆ in Beziehungen auf Augenhöhe
- ◆ indem wir gesprächsbereit sind
- ◆ indem wir die Stärken der Kinder erkennen und fördern
- ◆ indem wir Begleitung anbieten
- ◆ indem wir vorhandene Unterstützungsangebote und die gesetzlichen Möglichkeiten nutzen, wie zum Beispiel die Leistungen des Bildungs- und Teilhabepakets, sowie die weiteren Möglichkeiten der Hilfe durch „Wülfrather Kinder in Not“

**TEIL NEHMEN!  
TEIL HABEN!  
TEIL SEIN!**