

STADTPORTRÄT UND INFORMATION



Willkommen in Wülfrath





Kalk ist Zukunft

Unser Standort in Wülfrath birgt hochwertigen Kalkstein. Wir fördern und veredeln diese Ressource zu Qualitätsprodukten für den Einsatz in Industrie und Umweltschutz.

Davon leben wir alle – unsere Mitarbeiter und deren Familien, die Zulieferer und nicht zuletzt auch unsere Umwelt.

Wir alle brauchen Kalk zum Leben.



Lhoist Germany

Rheinkalk GmbH | Am Kalkstein 1 | 42489 Wülfrath | Tel.: +49 (0) 2058 17-0 | Fax: +49 (0) 2058 17-2210
E-Mail: info.deutschland@lhoist.com | www.lhoist.de



Liebe Mitbürgerinnen und Mitbürger, liebe Gäste,

Willkommen in Wülfrath. Schön, dass Sie sich die Zeit nehmen, unsere niederbergische Stadt mit Flair zu entdecken.

Mit dieser bunten Broschüre möchten wir Sie herzlich einladen, Wülfrath mit seinem besonderen Reiz als

modernes Kleinod im neanderland kennenzulernen.

Informieren Sie sich über unsere erlebnisreichen Naherholungsgebiete, interessanten Kultur- und Sportangebote sowie die umfangreiche Bildungslandschaft.

Auch die Freizeitgestaltung kommt in Wülfrath nicht zu kurz. Neben Radfahren auf dem PanoramaRadweg niederbergbahn, Wandern auf dem neanderland Steig oder um stillgelegte Steinbrüche, bietet die lebendige Vereinslandschaft zahlreiche Möglichkeiten, aktiv zu sein.

In Wülfrath ist für alle Generationen gesorgt. Die örtliche Gemeinschaft macht das persönliche Miteinander und Füreinander aus. Bürgerinnen und Bürger engagieren sich, finden in Gemeinschaftsprojekten zusammen und übernehmen Verantwortung für ihre Stadt. Ein Engagement, auf das wir stolz sind. „Neue“ Wülfratherinnen und Wülfrather sind hierbei immer herzlich willkommen.

Bei allem Handeln liegt es uns ebenso am Herzen, Altes zu bewahren und gleichzeitig die Entwicklung moderner und innovativer Projekte voranzutreiben und zu realisieren.

In unserer Broschüre informieren wir Sie auch rund um das Rathaus und vermitteln wichtige Kontakte zu den Themen Soziales, Familie, Kultur, Bildung und Sport.

Alle Mitbürgerinnen und Mitbürger, sowie Gäste sind eingeladen, die Angebote und Schönheiten Wülfraths sowie die herzliche Gastfreundschaft zu entdecken und zu erleben.

Wir möchten Sie neugierig auf Wülfrath machen, darauf, die Stadt zu besuchen, kennenzulernen und zu verweilen.

Genießen Sie Ihren Aufenthalt, kommen Sie wieder auf einen Besuch oder bleiben Sie für immer.

Ihr

Rainer Ritsche
Bürgermeister

Inhalt

Stadtporträt Wülfrath	
Willkommen	4
Wülfrath – Naheliegend	6
Wülfrath hat Zukunft.....	8
Zuhause in Wülfrath.....	10
Bildung.....	12
Treffpunkt für alle.....	15
Senior*innen.....	16
Soziales Engagement.....	17
Freiwillig – Ehrenamt in Wülfrath	18
Freundschaft verbindet – Städtepartnerschaft	20
Historisches Wülfrath	21
Freizeit	
Kultur erleben	24
Erdgeschichte erfahren.....	26
Erholung pur – Wandern und Radfahren.....	28
Sportliches	30
Stadtleben	32
Information	
Dienstleistungszentrum	
Das Rathaus im Dienstleistungszentrum	35
Abfallberatung.....	35
Klimamanagement.....	36
Bürgerbüro.....	36
Trauungen	37
Rat und Verwaltung	
Stadtrat.....	38
Ausschüsse.....	38
Parteibüros.....	38
Adressen	
Notfall-Nr.....	39
Bildung.....	39
Einrichtungen	39
Familie.....	40
Gesundheit.....	42
Kultur	42
Senior*innen.....	42
Sport.....	42
Unterkünfte.....	42

Impressum	
Herausgeber:	Stadt Wülfrath
Redaktion:	Stadt Wülfrath, Anja Haas
Konzeption und Druck:	Scheidsteger Medien GmbH & Co. KG Werdener Str. 45, 42551 Velbert Tel. 0 20 51 / 98 51 - 0 www.scheidsteger.net
Fotos:	Stadt Wülfrath, Kreis Mettmann, Privat, SCALA-Verlag, Stadt + Handel, theater Ministrone, Titelfoto: Adobe Stock, Jenko Ataman Gedruckt auf chlorfrei gebleichtem Papier. Nachdruck oder Reproduktion, auch auszugsweise, nicht gestattet.
	© 2020

Willkom

in Wülfrath



men

...fühlen Sie sich wohl und zuhause in unserer liebens- und lebenswerten niederbergischen Stadt zwischen Düsseldorf, Wuppertal und dem Ruhrgebiet. Sie sind herzlich eingeladen, das Besondere und den typischen niederbergischen Charme Wülfraths zu entdecken und kennenzulernen.



Naheliegend

Wülfrath

Wülfrath liegt im Nordosten des Kreises Mettmann inmitten der Zentren Düsseldorf, Essen, Wuppertal, Solingen, Remscheid und ist exzellent an die Autobahnen A535, A46, A44 und A3 angebunden. Rheinschiene und Ruhrgebiet sind in 30 Minuten erreichbar. Der Flughafen Düsseldorf liegt in unmittelbarer Nähe, die Flughäfen Köln-Bonn und Dortmund sind auf kurzen Wegen zu erreichen.

Der Standort

Neben der guten verkehrlichen Anbindung kann Wülfrath als kleinste Stadt im Kreis Mettmann mit einer überdurchschnittlichen Infrastruktur punkten. Hierzu zählen neben vielfältigen Bildungseinrichtungen u.a. interessante Freizeit- und Kulturangebote sowie eine bedarfsgerechte und leistungsstarke Nahversorgung. Umfangreiche Maßnahmen sind bereits umgesetzt, um Wülfrath fit für die Zukunft zu machen, um künftigen Bedürfnissen, insbesondere dem demographischen Wandel, frühzeitig verantwortlich zu begegnen.

In Wülfrath leben rd. 21.500 Einwohner*innen. Moderne Entwicklung und bergische Gemütlichkeit prägen das Stadtbild gleichermaßen. Zeugnis hierfür sind die historisch gewachsene Altstadt mit verwinkelten Gassen und malerischen Fachwerkhäusern sowie die attraktive Fußgängerzone. Wülfrath ist gegliedert in fünf Ortsteile: Innenstadt, Düssel, Rohdenhaus, Flandersbach und Schlupkothen.

Die idyllische niederbergische Hügellandschaft lädt zur Entspannung und Freizeitgestaltung ein. Kalksteinbrüche prägen die Umgebung und beherbergen eine eindrucksvolle Flora und Fauna.

Weitere Informationen

www.wuelfrath.de



© Thomas Willemsen / Stiftung Zollverein

© Medienzentrum Stadt Wuppertal



Foto: Bodo Jaster

In und um Wülfrath mobil sein

Wülfrath ist optimal an das öffentliche Verkehrsnetz angebunden. Die Bushaltestellen in der Stadtmitte liegen zentral und mitten im Haupteinkaufsbereich.

Hier gibt es gute Umsteigemöglichkeiten nach Mettmann, Velbert, Wuppertal, Hahnenfurth/Düsseldorf und Ratingen.

Die Buslinien 746, 747, 748, 641, 601 und der Schnellbus SB 69 nach Wuppertal (Fahrzeit 29 Minuten bis Elberfeld) treffen sich dort und stellen Verbindungen in die Nachbarstädte her.

Wülfrath ist auch an das überörtliche Schienennetz angebunden.

Vom Bahnhof Wülfrath/Aprath aus erreichen die Fahrgäste mit der mit der Linie S 9 schnell und komfortabel die Nachbarstädte Essen und Wuppertal. Auch eine Fahrt nach Haltern Am Stausee oder in andere Regionen ist möglich. Von der „Stadtmitte“ fahren Busse zum S-Bahnhof Aprath und zurück.

Vom neuen S-Bahn-Haltepunkt Hahnenfurth/Düsseldorf fährt die Regio-Bahn S 28 nach Wuppertal, Mettmann, Düsseldorf, Neuss oder Kaarster See.

Mit dem Bus der Linie 641, dem Auto oder dem Fahrrad können die Nutzer*innen bis zum Haltepunkt Hahnenfurth/Düsseldorf fahren und von dort geht es mit dem Zug weiter. In wenigen Minuten erreichen die Fahrgäste Wuppertal Hbf (12 Min.), Mettmann (7 Min.), Düsseldorf Hbf (27 Min.).

Durch die Mitnahmemöglichkeit von Fahrrädern in den Zügen der S 9 und der Regio-Bahn S 28 lassen sich zahlreiche Radwanderwege erreichen und man kann bequem zu schönen Ausflügen per Bahn starten.

Sowohl am S-Bahnhof Wülfrath/Aprath, als auch am Haltepunkt Hahnenfurth/Düsseldorf sind Park & Ride Parkplätze sowie Fahrradstellanlagen vorhanden. Ob als Pendlerin oder Pendler zur Schule, Uni, Arbeit, oder Kultur, zum Shoppen, im Freizeit-Verkehr – von den S-Bahn-Hal-

tepunkten Wülfrath/Aprath und Hahnenfurth/Düsseldorf aus ist alles möglich.

In Wuppertal-Vohwinkel (nur eine S-Bahnhaltestelle vom Haltepunkt Wülfrath/Aprath entfernt) und in Düsseldorf Hauptbahnhof befinden sich die Anschlüsse an den Bahnfernverkehr zum Beispiel nach Frankfurt, Hamburg, Berlin und zum Flughafen Köln-Bonn und in die Niederlande.

Fahrkarten können an den Ticketautomaten der Verkehrsstationen erworben werden. Es gilt der VRR-Tarif. Auch Tickets für den Fernverkehr werden hier angeboten.

Fahrplanauskünfte:

www.vrr.de
www.rheinbahn.de,
 Schlaue Nummer für Bus & Bahn 01806/504030
www.wsw-online.de/mobilitaet
www.regio-bahn.de,
 REGIOBAHN-KUNDENCENTER in Mettmann,
 Tel. 02104 305-400
www.mitpendler.de



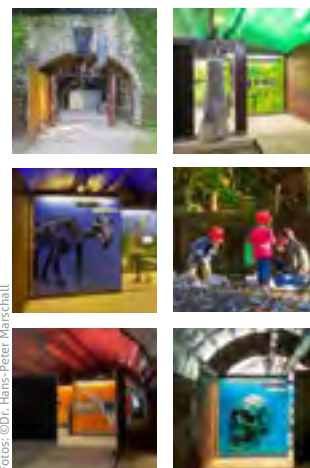
Förderverein Zeittunnel Wülfrath e. V.

Wir unterstützen kulturelle Zwecke und Projekte, die die Besonderheit der Geschichte der Kalkindustrie und der Geologie des niederbergischen Raumes herausstellen. Den Zeittunnel fördern wir durch Projekte, Beschaffungen und Öffentlichkeitsarbeit.



Wie jeder Verein leben wir von und mit unseren Mitgliedern. Unterstützen Sie uns und werden auch Sie Mitglied im Förderverein Zeittunnel e. V.. Für weitere Informationen über den Zeittunnel und zur aktiven Mitgliedschaft können Sie uns jederzeit per E-Mail kontaktieren: foerderverein-zeittunnel@online.de

**Fördern
Unterstützen
Planen
Realisieren
Mitmachen!**



Fotos: © Dr. Hans-Peter Marschall

Wülfrath hat Zukunft

Das wirtschaftliche Leben der Stadt Wülfrath, einst vorwiegend vom größten Kalkwerk Europas geprägt, hat sich durch die Ansiedlung modernster, hoch spezialisierter Technologien, von Dienstleistungsbetrieben und Handelsunternehmen zu einem gesunden Branchenmix des Mittelstands gewandelt.



Wirtschaftsstandort Wülfrath in dynamischer Region

Die von der Stadt gewünschte Entwicklung kommt auch aus anderen Gründen nicht von ungefähr. Denn die verkehrliche Anbindung an Düsseldorf, Essen, Wuppertal und Köln ist exzellent – wie auch die Nähe zu den Flughäfen Düsseldorf, Köln-Bonn und Dortmund (siehe S. 6).

Die Wirtschaftsförderung kann ansiedlungswilligen Unternehmen maßgeschneiderte und attraktiv gelegene Grundstücke unterschiedlichster Größenordnung vermitteln. Die Betriebe profitieren in Wülfrath von guten Fachkräften, sehr guter Infrastruktur, regional günstigen Grundstückspreisen sowie der qualifizierten und dienstleistungsorientierten Betreuung im „Rathaus der kurzen Wege“. Sich für die in Wülfrath ansässigen Betriebe zu engagieren, ist in der Stadtverwaltung oberstes Gebot. Wirtschaftsförderung und Stadtmarketing bieten Unternehmer*innen und Immobilieneigentümer*innen beispielsweise folgenden Service an:

→ Vermittlung von Gewerbeflächen und -immobilien

- intensive Bestandspflege und Beratung der Unternehmen bei Erweiterungsvorhaben, Nutzungsänderungen, uvm.
- Einheitliche Anlaufstelle für alle Belange rund um die Ansiedlung von Wirtschaftsbetrieben
- Vernetzung der Akteure aus Wirtschaft und Einzelhandel und Aufzeigen von Synergieeffekten in der Region
- Unterstützung der Immobilieneigentümer*innen bei der Leerstandsvermeidung im Bereich Einzelhandel
- Beratung von Projektentwickler*innen und Investor*innen

Auch in der Aus- und Weiterbildung von Fachkräften hat Wülfrath eine Menge zu bieten. So gibt es etwa neben dem Berufsbildungszentrum eines großen ortsansässigen Unternehmens, in dem Jugendliche vieler Betriebe aus der Region in unterschiedlichen Berufen weit über das übliche Ausbildungsmaß hinaus qualifiziert werden auch noch spezialisierte Bildungsträger mit weiteren Qualifizierungs- und Weiterbildungsangeboten.

Der leistungsfähige Einzelhandel in Wülfrath, wie etwa in der ansprechenden Fußgängerzone in Mitten der historischen Altstadt,

bietet ein umfassendes Sortiment. Während sich die Waren des alltäglichen Bedarfs im modernen, rund 5.000 m großen Einkaufszentrum „Anger-Markt“ finden, laden eine Vielzahl von kleinen und größeren, teils inhabergeführten Geschäften, zum Bummeln und Shoppen ein. Bereichert wird dieses Angebot noch um eine attraktive und vielfältige Gastronomie. Das Parken ist übrigens in Wülfrath überall kostenfrei!

Im starken Mittelstand Wülfraths sind, wie überhaupt in der Region, auch Zulieferbetriebe der Automobilindustrie und des Maschinenbaus vertreten. Sowohl die innovativen Betriebe des produzierenden Sektors als auch moderne Dienstleistungsunternehmen wissen die Standortvorteile der Stadt zu schätzen. Produkte „Made in Wülfrath“ sind auch weit über die Stadtgrenzen hinaus wohl bekannt.

Hier nur einige Beispiele namhafter Industrie- und Gewerbebetriebe die den leistungsstarken Wirtschaftsstandort Wülfrath national und international repräsentieren:

- PUKY GmbH & Co. KG
- Lhoist Germany Rheinkalk GmbH
- JONAS Farbenwerke GmbH & Co. KG
- JENERS Druckgusstechnik GmbH
- ASK Chemicals GmbH



JONAS Farbenwerke GmbH & Co. KG



WITTE Niederberg GmbH



Foto: PUKY GmbH & Co. KG



Hauptverwaltung Lhoist Germany Rheinkalk GmbH

- AVK Armaturen GmbH
- MIGUA Fugensysteme GmbH
- TITANIA Fabrik GmbH
- STRACK Lift Automation GmbH
- RESPECTA Maschinenbau GmbH
- WITTE Niederberg GmbH
- Gather Industrie GmbH
- Bergische Diakonie Aptrath

Bauflächen in Wülfrath

Für den wirtschaftlichen Erfolg in der Stadt Wülfrath werden Bauflächen für Industrie, Gewerbe und Dienstleister bereitgestellt. Ein breites Angebotsspektrum an Flächen steht zur Auswahl. Die gewerblichen Flächen sind hervorragend an das örtliche und überörtliche Verkehrsnetz angebunden. Die Autobahnen A535, A 46, A44 und A3 sind in ca. 5 bis 15 Minuten zu erreichen. Die Rheinschiene und das Ruhrgebiet sowie der Flughafen Düsseldorf können in 30 Minuten angefahren werden.

Unternehmen werden durch die Stadt Wülfrath bei ihren Projekten und Ansiedlungen aktiv unterstützt. Eine Begleitung ist bei allen Verfahren vom Planungsrecht bis hin zur Baugenehmigung fachlich kompetent gewährleistet.

Die Stadt Wülfrath bietet jedes Jahr auf Fachmessen gemeinsam mit dem Kreis Mettmann Investor*innen und Projektentwickler*innen interessante Gewerbeflächen an und bewirbt so diesen attraktiven Wirtschaftsraum auch auf internationaler Ebene.

Wülfrath gestaltet aktiv den Wandel

Durch ein umfangreiches Stadtentwicklungsprogramm wurde beispielsweise die Innenstadt zukunftsfähig umgestaltet und den sich ändernden Bedürfnissen der Bevölkerung angepasst. Wülfrath hat so in den letzten Jahren erfolgreich den Spagat zwischen einer modernen Zukunftsorientierung einerseits und einer Belebung des romantischen Altstadtkerns andererseits geschafft. Auch zukünftig sind noch weitere Maßnahmen zur Attraktivierung der Innenstadt geplant. Insgesamt präsentiert sich die Wülfrather Innenstadt damit schon heute als ein lebendiger Ortsmittelpunkt für alle Generationen.

Glasfasernetz in Wülfrath

Um auch zukünftig als attraktiver Gewerbestandort anerkannt und wirtschaftsfreundliche Standortmerkmale aufzuweisen soll in allen Wülfrather Gewerbegebieten mittels Bundes- und Landesförderung in den kommenden Jahren der Glasfasernetzausbau erfolgen. Auch in den bislang noch unterversorgten Ortsteilen Wülfraths wird es einen Ausbau der Breitbandnetze geben.

Kontakt

Stadt Wülfrath
 Amt für Wirtschaftsförderung, Kultur und Tourismus
 Karsten Niemann
 Tel. 02058/18201
 wirtschaftsfoerderung@stadt.wuelfrath.de
 www.wuelfrath.de/wirtschaft



Zuhause in Wülfrath

In Wülfrath können sich Jung und Alt zuhause fühlen. Innenstadtnahe Wohngebiete sowie umliegende Stadtteile in ruhiger und kinderfreundlicher Umgebung ermöglichen angenehmes Wohnen mit guter Anbindung an den öffentlichen Personennahverkehr.

Wohnen im Zentrum wird wieder beliebter. Hier entwickelt Wülfrath in den nächsten Jahren neuen Wohnraum für ein Generationen gerechtes Miteinander.

Akzente setzen die Wohngebiete mit jeweils eigenem Charakter und ihren Infrastruktureinrichtungen, wie zum Beispiel der Kindergarten und das Familienzentrum „Düsseler Tor“ in der Formensprache Frieden sreich Hundertwassers an der Düsseler Straße oder Wohnen in altem Fachwerk in Düssel und auch im historischen Stadtkern. Wer im Grünen daheim sein möchte,

fühlt sich sicher in den Ortsteilen Rohdenhaus oder Flandersbach zuhause.

Gerne wird in Wülfrath gelebt und gearbeitet. Doch die zentrale Lage inmitten der Zentren macht Wülfrath auch für Berufspendler zu einem attraktiven Wohnstandort.

Wie wollen wir in Zukunft wohnen? Wie können die Quartiere als attraktive Wohnlagen zukunftsfähig entwickelt werden? Welche Infrastrukturangebote werden für Jung und Alt zukünftig benötigt? All diesen Fragen soll mittels Quartiersentwicklungskonzepten nachge-

gangen werden. Ziel ist es, auch zukünftig nachfragegerechten Wohnraum zu schaffen und für die Herausforderungen des Demographischen Wandels gewappnet zu sein.

Attraktive neue Baugebiete – auch für individuelle Bauvorhaben – werden erschlossen. So bleibt Wülfrath weiterhin einer der Top-Wohnstandorte für die umliegenden Großstädte, Wirtschaftszentren und Ballungszentren.



Ihre professionelle WEG-/Hausverwaltung für Wülfrath und Umgebung!

Suchen Sie eine professionelle, kompetente und zuverlässige WEG-/Hausverwaltung mit jahrzehntelanger Erfahrung in der Immobilienbranche? Dann sind Sie bei uns genau richtig!

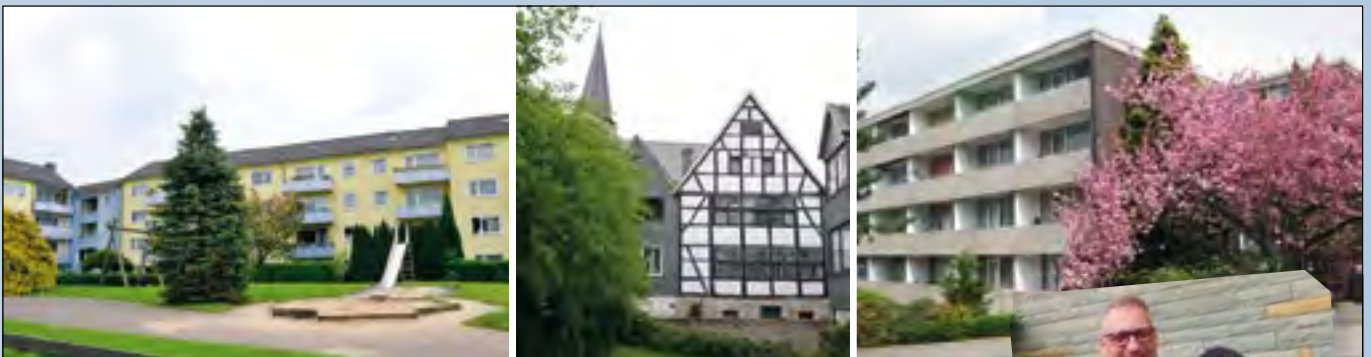
Sprechen Sie uns an. Wir erstellen Ihnen gerne ein unverbindliches und individuelles Angebot.

Wir freuen uns auf Sie!



GWG Wülfrath GmbH
 Vittoria Gioia
 Am Rathaus 9 · 42489 Wülfrath
 ☎ (0 20 58) 9216-33
 www.gwg-wuelfrath.de

Wir kümmern uns!



Seit über 60 Jahren Ihre zuverlässige Adresse für Vermietung in Wülfrath.

- Vermietung mit und ohne Wohnberechtigungsschein
- Vertrauen gegen Vertrauen – Keine Provision
- Keine Fremdverwaltung
- Kein Reparaturstau
- Sie wohnen – wir kümmern uns



Lutz Wohnen GbR
 Osterdelle 15 · 42489 Wülfrath
 Tel.: 0 20 58-32 04
 info@lutzwohnen.de · www.lutzwohnen.de

Ihre Ansprechpartner:
 Andreas Jäger, Fachwirt
 der Grundstücks- und
 Wohnungswirtschaft,
 Immobilienwirt TAR

Bärbel Primus,
 Dipl. Kauffrau



Die Förderung junger Menschen liegt Wülfrath am Herzen. Die Stadt Wülfrath und andere Träger halten eine große Leistungspalette bereit.

Bildung und Begleitung junger Menschen

KJH- ein Ort zum Mitmachen und Mitgestalten für Kinder und Jugendliche in Wülfrath

Im städtischen Kinder- und Jugendhaus (KJH), der Abteilung Kinder- und Jugendförderung, sind Kinder und Jugendliche von 6 bis 26 Jahren herzlich willkommen.

Das KJH liegt mitten in der Innenstadt und ist Mittelpunkt der Offenen Kinder- und Jugendarbeit der Stadt Wülfrath. Hier können sich Kinder und Jugendliche mit Freund*innen treffen, quatschen, chillen, gemeinsam kicken, Tischtennis, Billard und Fifa spielen, im WLAN surfen und vieles mehr. Qualifizierte Ansprechpartner*innen stehen ihnen jederzeit zur Seite. Ein großer Kreativraum lädt zum Basteln, Nähen und vielfältigen Do-it-yourself-Aktionen ein.

Von Montag bis Freitag hat das Kinder- und Jugendhaus geöffnet und bietet den Besucher*innen die Möglichkeit, sich in den Bereichen Kunst, Sport, Medien und Kochen auszuprobieren. Außerdem können die Besucher*innen individuelle Ideen und Wünsche jederzeit einbringen, so dass sich das Kinder- Jugendhaus mit und durch Kinder und Jugendlichen stetig weiterentwickeln kann.

Über das Jahr verteilt finden immer wieder neue Projekte, Feste und Aktionen zu den unterschiedlichsten Themen statt.



Weitere Angebote:

- Wechselnde Angebote und Aktionen in den Stadtteilen
- Ferienspaßaktionen für Kinder und Jugendliche
- Projekte und Aktionen rund um die Themen des Erzieherischen Jugendschutzes
- Kooperationsprojekte mit Schulen
- Jugendberufshilfe (individuelle Beratung, Unterstützung bei Bewerbungen, Unterstützung bei Fragen rund ums Erwachsenwerden)

Kontakt

Kinder- und Jugendhaus
Tel. 02058/72311
www.wuelfrath.de/Freizeit-Bildung
www.kjh-wuelfrath.de

Begrüßungsrucksack für die Jüngsten

Da Kinder bei uns in Wülfrath herzlich willkommen sind, werden sie durch die Stadt Wülfrath besonders begrüßt. So werden die jüngsten Einwohner*innen und deren Eltern mit einem Begrüßungsrucksack im Gepäck besucht.

Darin finden die Eltern viele praktische und nützliche Tipps für das gemeinsame Leben mit ihrem Kind. Neben Lesens- und Wissenswertern rund um die Entwicklung und Gesundheit ihres Kindes, erhalten die Eltern Adressen kompetenter Ansprechpartner*innen in Wülfrath, attraktive Gutscheine und praktische Geschenke.

Die Stadt Wülfrath möchte damit ihren Beitrag dazu leisten, den Start in das Leben der Kinder noch besser zu gestalten.

Die Begrüßungsbesuche werden durch die Mitarbeiter*innen des Allgemeinen Sozialen Dienstes des Jugendamtes durchgeführt.

Kontakt

Stadt Wülfrath
Jugendamt
Gabriele Garthe / Pia Peuser
Tel. 02058/ 18341
praeventionsbuero@stadt.wuelfrath.de





Stadtspatzen

Die Kommunale Kindertagesstätte „Stadtspatzen“ ist ein „Bewegungskindergarten“. Die Einrichtung wurde 2009 durch den Landesportbund NRW zertifiziert.

In Kooperation mit dem Turnerbund Wülfrath gibt es tägliche Bewegungsaktionen. Regelmäßige Saunabesuche sowie der Badespaß in der Wülfrather Wasser Welt runden das Bewegungsangebot ab. Die wöchentlichen Waldtage bereiten den Kindern der Einrichtung besonderen Spaß.

In der Kommunalen Kindertagesstätte werden Kinder im Alter von zwei bis sechs Jahren betreut.

Kontakt

Kommunale Kindertagesstätte „Stadtspatzen“
Tel. 02058/1409, www.wuelfrath.de/freizeit-bildung

Kommunales Kinder- und Familienzentrum Ellenbeek

Das Kommunale Kinder- und Familienzentrum Ellenbeek ist ein Ort der Bildung, Betreuung und Erziehung im Rahmen von Elternpartnerschaft. Hier erleben Kinder und Familien das Zusammenleben verschiedener Kulturen. Das Kommunale Kinder- und Familienzentrum orientiert sich an den Bildungsgrundsätzen des Landes NRW. In insgesamt fünf Gruppen leben, spielen und lernen junge Menschen von zwei bis sechs Jahren. Die Einrichtung hält Betreuungsplätze im Rahmen der Inklusion vor.

Kontakt

Kommunales Kinder- und Familienzentrum Ellenbeek
Tel. 02058/1333, www.familienzentrum-ellenbeek.de



Foto: FASW

Attraktives Schulangebot

Wülfrath hält für junge Familien ein vielfältiges Bildungsangebot bereit.

Mit drei Grundschulen (Parkschule, Lindenschule, Grundschule Ellenbeek), der Sekundarschule Schule am Berg sowie dem städtischen Gymnasium sind nahezu alle Schulformen vor Ort gut und schnell erreichbar. Die „Freie Aktive Schule Wülfrath“ bietet als private Ersatzschule mit einer Grundschule und einer Gesamtschule von Klasse 5 bis 13 ein attraktives alternatives Schulangebot.

An allen städtischen Grundschulen sowie an der privaten Grundschule wird der offene Ganztags (OGS/OGATA) angeboten. Außerdem bestehen an den Grundschulen Angebote zur Betreuung der Kinder vor und nach dem Unterricht.

Als Ort des längeren gemeinsamen Lernens wurde im Gebäude der ehemaligen Theodor-Heuss-Realschule an der Bergstraße die neue Schulform Sekundarschule eingeführt. Die Sekundarschule ist eine Ganztagschule, in der die Schüler*innen in teiltintegrierter Form unterrichtet werden. Durch eine Kooperation mit dem Gymnasium Wülfrath besteht nach der Klasse 10 die Möglichkeit zum Erwerb der Allgemeinen Hochschulreife. Außerdem bieten ebenfalls Schulen des Sekundarbereiches 2 in den Nachbarstädten diese Möglichkeit.

„Erfolgreich lernen“, „Persönlichkeit stärken“ und „Schulkultur leben“ – das sind die Leitlinien des pädagogischen Handelns am Städtischen Gymnasium Wülfrath.

Durch eine Fülle von inner- und außerunterrichtlichen Angeboten werden vielfältige Bildungschancen geboten. Hierzu gehören das besondere Austauschprogramm, das breite AG-Angebot und zahlreiche Fördermöglichkeiten. Kooperationen mit außerschulischen Partnern wie Hochschulen und Unternehmen ermöglichen eine intensive Studien- und Berufsorientierung. Die Schulgemeinschaft ist geprägt durch das gute Miteinander von Schüler*innen, Lehrkräften und Eltern.

Das Schulgebäude wurde umfangreich modernisiert und saniert und auf einen aktuellen Stand hinsichtlich der medialen Ausstattung gebracht.

Die Wülfrather Schulen verfügen über moderne, digitale Lernmittel. Der sich wandelnde technische Standard wird in enger Abstimmung mit den Schulen sukzessive angepasst, um attraktive Lernorte zu schaffen.

Wülfraths enge und gute Nachbarschaft zu den umliegenden Städten ermöglicht kurze Wege zu Förderschulen, Berufskollegs, zum Campus Velbert-Heiligenhaus sowie zu anderen Bildungseinrichtungen.

Kontakt

Stadt Wülfrath, Amt für Bildung und Sport
Dietmar Ruda
Tel. 02058/18315, d.ruda@stadt.wuelfrath.de



Bildung für alle

Volkshochschule Mettmann-Wülfrath

900 Veranstaltungen bietet die Volkshochschule Mettmann-Wülfrath pro Jahr an – als Präsenzkurs in Wülfrath oder Mettmann sowie online mit dem Lernmanagementsystem der deutschen Volkshochschulen, der vhs.cloud, im Internet.

Das breit gefächerte Spektrum umfasst Kurse, Workshops, Vorträge, Beratungsangebote für die berufliche Fortbildung, Selbstmanagement, Sprachenkenntnisse, die Entwicklung von Computerpraxis und digitalen Kompetenzen.

Die VHS bietet außerdem ein vielfältiges Angebot an Gesundheitskursen, interessanten Veranstaltungen zu Umwelt und Ernährung sowie ein spannendes Angebot in Kultur, Kreativität, Familienbildung und junge VHS für Kinder. Beliebt sind auch die VHS-Konzerte und familien-tauglichen Exkursionen in die Natur.

Seit mehr als 100 Jahren fördern Volkshochschulen Bildung für alle Menschen durch Begegnung, Dialog und gesellschaftliche Teilhabe. So können zum Beispiel in der VHS Mettmann-Wülfrath Schulabschlüsse nachgeholt werden, Zugewanderte Deutsch in Integrations- und Berufssprachkursen lernen sowie international anerkannte Sprach-Zertifikate und den Einbürgerungstest ablegen.

Als anerkannte Bildungsberatungsstelle berät die VHS Interessierte bei ihrem Weiterbildungsvorhaben, stellt Bildungsschecks des Landes NRW oder Bildungsprämien des Bundes aus.



Die VHS in Wülfrath liegt im Herzen der Stadt, nicht weit vom Anger-Markt in der Schulstraße 7. Dort befinden sich das VHS-Büro und drei modern ausgestattete Unterrichtsräume. Der Mettmanner Standort der VHS mit dem VHS-Büro und einigen Unterrichtsräumen liegt ebenfalls im Zentrum der Stadt in unmittelbarer Nähe des Jubiläumplatzes.

Alle Veranstaltungen des VHS-Programms sind unter www.vhs-mettmann.de zu finden.

Volkshochschule Wülfrath

Schulstraße 7
42489 Wülfrath
Tel. 02058/910024
info@vhs-mettmann.de

Volkshochschule Mettmann

Schwarzbachstraße 28
40822 Mettmann
Tel. 02104/1392-0
info@vhs-mettmann.de

Wülfrather Medien Welt

Die Stadtbücherei Wülfrath hält ca. 28.000 Medien für ihre Nutzer*innen bereit. Bücher, Hörbücher, CDs, DVDs, Spiele, Tonies etc. bietet die Wülfrather Medien Welt mitten in der Fußgängerzone zur Ausleihe an. Der Bestsellertservice, E-Medien und freies WLAN über Freifunk sind weitere attraktive Angebote.

Wer nicht persönlich vorbei kommen möchte, kann sich zu Hause bequem über die „BIBNET-Onleihe“ (www.onleihe.de) die gewünschten E-Books, E-Audios, E-Music und E-Videos auf seinen Computer oder E-Reader laden. Über „BIBNET Press“ haben die Nutzer Zugang zu den aktuellen Ausgaben von über 7.000 internationalen, nationalen und regionalen Tageszeitungen sowie Magazinen aus 100 Ländern in 60 Sprachen.

Die Stadtbücherei spricht mit ihren Veranstaltungen regelmäßig Menschen aller Generationen an. Lesekreis für Senior*innen, Bilderbuchkinos, Vorlese- und Bastelnachmittage sowie Lesungen für Jung und Alt gehören zum regelmäßigen Angebot. In den Sommerferien beteiligen sich viele Kinder und Jugendliche ab Klasse 1 am attraktiven Sommerleseclub (SLC). Schüler*innen der sechsten Klassen aller Wülfrather Schulen nehmen in jedem Schuljahr am Vorlesewettbewerb des Deutschen Buchhandels teil.

Wülfrather Medien Welt

Wilhelmstr. 146
Tel. 02058/896665
buecherei@stadt.wuelfrath.de



Treffpunkt für alle

Spiel, Sport und Entspannung im Generationen-Park „In den Banden“

Menschen aller Generationen treffen sich im Generationen-Park „In den Banden“ in der Wülfrather Innenstadt.

Entlang des Bachverlaufes der Anger schlängelt sich ein weitläufiges Spiel- und Parkgelände. Unter aktiver Mitgestaltung Wülfrather Bürger*innen ist ein abwechslungsreicher Park für alle Generationen entstanden, der zum Spaziergehen, Verweilen, Picknicken und nicht zuletzt zum Spielen einlädt.

Fitnessgeräte, Boule- und ein Bolzplatz bieten Gelegenheiten, sich sportlich zu betätigen.

Vom Kleinkind bis zum Teenie bietet der Park mit einem Wasserspielplatz, zwei Baumhäusern, unterschiedlichen Schaukeln, einem Trampolin, einer Drehscheibe, einer Mehrgenerationen-Wippe und einer großen Kletteranlage vielfältige Spielmöglichkeiten.

Eine Liegewiese mit Holzliegen, Picknicktischen und seniorengerechten Bänken laden zum Entspannen, Sonnenbaden und Picknicken ein. Der Generationen-Park ist ein Anziehungspunkt für Familien mitten in der City.

Generationen-Park: Schwanenstraße Wülfrath



www.bergische-volksbank.de



WO REZEPTE IM KOPF BLEIBEN
UND HERZLICHKEIT
auf den Tisch kommt,

da ist meine Volksbank im Bergischen Land.

Auch in Wülfrath sind wir für Sie da! Ob Geldanlage oder Altersvorsorge, wir nehmen uns so lange Zeit für Sie, bis wir Ihre individuellen Bedürfnisse ganz genau kennen und die beste Lösung für Sie finden. Von Herzen!



**Volksbank
im Bergischen Land**

Senior*innen

fühlen sich wohl

Sozialer Dienst

Der Soziale Dienst der Stadt Wülfrath ist häufig die erste Anlaufstelle für erwachsene Menschen mit sozialen Problemen jeder Art. In persönlichen Gesprächen können Fragen geklärt und Unterstützung bei der Bewältigung von Schwierigkeiten gegeben werden. Dabei wird mit anderen Fachstellen eng zusammen gearbeitet.

Pflege- und Wohnberatung

Der Soziale Dienst ist ebenso Anlaufstelle für die Pflege- und Wohnberatung nicht nur für pflegebedürftige Menschen. Hier wird Ratsuchenden und ihren Angehörigen Hilfe und Unterstützung rund um das Thema Pflege und Wohnberatung angeboten. Die städtische Beratungsstelle arbeitet mit allen Fachkräften, die mit den Belangen kranker oder älterer Menschen betraut sind eng zusammen.

Leistungen u.a.:

- Information zu Leistungen der Pflegekasse und anderer Sozialleistungsträger
- Vermittlung von Hilfsangeboten im eigenen Haushalt
- Planung einer seniorengerechten Wohnraumgestaltung
- Unterstützung bei der Einrichtung einer gesetzlichen Betreuung
- Hilfe bei der Suche nach einem Heimplatz
- Hilfe bei der Suche oder einer Wohngemeinschaft für Menschen mit Demenz und/oder einem Pflegebedarf

Kontakt

Stadt Wülfrath, Sozialer Dienst
Jutta Fiege, Tel. 02058/18377
j.fiege@stadt.wuelfrath.de
Susann Seidel, Tel. 02058/18378
s.seidel@stadt.wuelfrath.de
Daniela Dietz, Tel. 02058/18393
d.dietz@stadt.wuelfrath.de

Die Stadtverwaltung Wülfrath, Vereine, Verbände und Institutionen halten eine breite Angebotspalette für Senioren bereit. Sie können sportlich, sozial oder in sonstiger Weise aktiv sein, sich selbst einbringen oder einfach nur Kontakte knüpfen. In besonderen Lebenssituationen können sie außerdem bedarfsgerechte Serviceleistungen und professionelle Unterstützung in Anspruch nehmen.

Seniorenbüro

Das Seniorenbüro berät und informiert als Servicestelle der Stadt Wülfrath Senior*innen in sämtlichen Angelegenheiten.

Leistungen u.a.:

- Rente und Grundsicherung im Alter
- Hilfe zum Lebensunterhalt (Sozialhilfe) und Hilfe zur Pflege
- aktuelle Freizeit- und Sportangebote
- Senior*innenreisen
- Bildungsangebote
- Seniorenbegegnungsstätten
- erste Maßnahmen der Entlastung bei der Haushaltsführung (Haus- und Gartenhilfe, Hausnotruf etc.)
- Altenwohnungen in Wülfrath
- Wohnformen im Alter (z.B. Betreutes Wohnen).

Darüber hinaus sind im Seniorenbüro Anträge weiterer Einrichtungen erhältlich u.a. von: Versorgungsamt, Pflegekassen, GEZ

Auf Wunsch sind die Mitarbeitenden des Seniorenbüros gerne beim Ausfüllen der Anträge behilflich.

Kontakt

Stadt Wülfrath, Seniorenbüro
Tel. 02058/18377, 18378, 18393 (Sozialer Dienst)
Tel. 02058/18365 (Rentenstelle)
Tel. 02058/18389, 18357 (Grundsicherung und Sozialhilfe)



Foto: Bernhard Freitag

ZWAR-Netzwerk



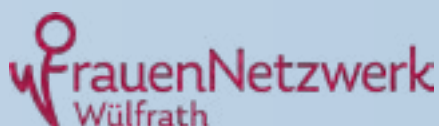
Wie in vielen anderen Städten in NRW hat sich in Wülfrath auch eine ZWAR-Gruppe gebildet (ZWAR – Zwischen Arbeit und Ruhestand). Hier treffen sich regelmäßig Bürger*innen ab 55 Jahren, um gemeinsam und in Eigenregie ihren Interessen nach zu gehen. Auf diese Weise sind Gruppen wie Spieleabend, Genießertreffen, Kegeln, Theater, Kultur, Wandern, Rad fahren, um nur einige zu nennen, entstanden. Das sogenannte Basistreffen findet alle 14 Tage am Donnerstag um 18 Uhr in ungeraden Kalenderwochen in der AWO, Schulstraße 13, statt.

Information und Kontakt
www.zwar-wuelfrath.de

Soziales Engagement

Wülfrather Frauennetzwerk

Das FrauenNetzwerk Wülfrath dient dem Aufbau von sozialen Beziehungen, der gegenseitigen Unterstützung, dem professionellen Networking und dazu, die Leistungen von Frauen sichtbar zu machen.



Denn wie gut sie sind, ob im Job, im Ehrenamt oder im Hobby, bekommt kaum jemand mit. Um dieses Engagement zu zeigen, wurde das FrauenNetzwerk im Jahr 2014 von der Gleichstellungsbeauftragten der Stadt Wülfrath gegründet. Mit der Website www.fn-wuelfrath.de hat das Redaktionsteam die Angebote digitalisiert.

Ob analog oder digital – Die Frauen treffen sich regelmäßig, motivieren und informieren sich gegenseitig oder geben einander Rat. Die Themen des Netzwerkes sind dabei genauso vielfältig, wie die Frauen selbst:

Beruflicher Neuanfang, Gehaltsverhandlungen, Kind und/oder Familie, Trennung, Pfl-

ge, politische Themen oder ein Fotoprojekt - die Grundidee ist, einen Raum zu schaffen, in denen die Frauen sich austauschen, inspirieren und kooperieren.

Jede Frau in Wülfrath ist herzlich willkommen!

Kontakt:

Stadt Wülfrath
Franca Calvano
Gleichstellungsbeauftragte
Tel.: 02058/18 -219
E-Mail: gleichstellung@stadt.wuelfrath.de
www.wuelfrath.de
www.fn-wuelfrath.de

Wir sind für Sie da!

Betreuungsverein

- Mettmann-Wülfrath
- Gesetzliche Betreuungen
- Beratung Ehrenamtlicher
- Information über Vollmachten
- Vormundschaften und Pflschaften

Beschäftigungsförderung

- für langzeitarbeitslose Menschen

Der Laden

- Mode aus zweiter Hand

Schulkinderbetreuung

- Verlässliche Grundschule
- Offene Ganztagschule

Sozialpsychiatrisches Zentrum (SPZ)

- Hilfen und Tagesstruktur für psychisch erkrankte Menschen und Angehörige

esperanza

- Schwangerschaftsberatung und Väterberatung

Allgemeine Frauenberatungsstelle

- Beratung und Unterstützung in allen frauenspezifischen Anliegen

Gewaltschutz

- Fachberatungsstelle gegen sexualisierte Gewalt
- Interventionsstelle gegen häusliche Gewalt
- Frauen- und Kinderschutzhaus 02104 92 22 20 (Tag + Nacht)
- Wohnprojekt nach häuslicher Gewalt

Frühe Hilfen

- Eltern-Café MeKi
- Familienhebamme

Hilfen für geflüchtete Frauen

Haben Sie Interesse an ehrenamtlicher Mitarbeit?

Bitte sprechen Sie uns an.



SKFM Mettmann e.V.
Neanderstraße 68 - 72, 40822 Mettmann
Tel.: 02104 1419-0, Fax: 02104 1419-122
Der Laden
Zur Loew 16, 42489 Wülfrath
Tel.: 02058 8936180
info@skfm-mettmann.de
www.skfm-mettmann.de



Rund um gut betreut –
alles aus einer Hand!

ambulanter Pflegedienst, Tagespflege,
betreutes Wohnen und stationäre Pflege

weitere Serviceleistungen wie der mobile Mahlzeiten- und Wäscheservice, die Senioren-WG, die Kurzzeit- und Langzeitpflege, Wohnbereiche für an Demenz erkrankte Menschen, eigene Küche und Wäscherei sowie unser täglich geöffnetes, öffentliches Restaurant **VIER JAHRESZEITEN** sorgen für Ihr persönliches Wohl.

Ein umfangreiches
Unterhaltungsprogramm bietet Ihnen
schöne Abwechslung!



Senioren-Park carpe diem
Stribitz 3 - 40822 Mettmann
Telefon (021 04) 89 09-0
www.senioren-park.de



Freiwilligen Forum Wülfrath

Das Freiwilligen Forum im Rathaus Wülfrath vermittelt „Menschen für Menschen“. Die Mitarbeitenden des Freiwilligen Forums informieren und beraten über ehrenamtliche Tätigkeit und vermitteln Freiwillige dorthin, wo Unterstützung gesucht wird. Wer gerne ehrenamtlich arbeiten möchte, ehrenamtliche Mitarbeitende sucht oder sich einfach nur informieren möchte, kann sich montags von 9 bis 12 und 13.30 bis 16 Uhr oder nach Vereinbarung an Gerd Bohnen wenden.

Kontakt

Freiwilligen Forum, Am Rathaus 1, Tel. 02058/18267
Email: freiwilligenforum@stadt.wuelfrath.de
www.wuelfrath.net

Großartiges bürgerschaftliches Engagement in Wülfrath

In Wülfrath zeigt sich immer wieder ein außerordentliches bürgerschaftliches Engagement. So gibt es hier nicht nur die größte Rockmusikergemeinschaft im Kreis Mettmann (WÜRG), sondern auch beim jährlichen Cityputz zeigen die Wülfrather*innen, ob Jung oder Alt, Gruppen und Einrichtungen, wie sehr Ihnen ein attraktives und sauberes Wülfrath am Herzen liegt. Alleine in 2020 hatten sich 1.000 Freiwillige zum Dreckweg-Tag mit Blumenpflanzaktion angemeldet und sich für ein sauberes Wülfrath gemeinschaftlich eingesetzt. Über diesen Aktionstag hinaus verschönern regelmäßig Grün- und Sauberkeitspat*innen die Stadt mit blühenden Blickpunkten und helfen, öffentliche Flächen dauerhaft sauber zu halten. Ein ehrenamtlicher Trägerverein führt das Niederbergische Muse-



Freiwillig Ehrenamt in Wülfrath

Die Wülfrather Bürger*innen beweisen mit großem Engagement immer wieder, wie sehr ihnen das Wohl ihrer Stadt am Herzen liegt. Mit ihrem persönlichen Einsatz leisten sie einen wichtigen Beitrag für eine starke Gemeinschaft und das Gemeinwohl.

um. Der Zeittunnel Wülfrath wird 2021 probeweise durch eine Genossenschaft betrieben. Beiden Einrichtungen werden von ehrenamtlichen Helfer*innen mit viel Herz unterstützt.

Die mehr als 100 Wülfrather Vereine können nur durch den Einsatz von ehrenamtlichen Kräften so aktiv sein. Die Hospizgruppe Wülfrath begleitet ebenfalls ehrenamtlich und mit außergewöhnlichem Engagement schwer kranke und sterbende Menschen und deren Angehörige.

Das neue Kulturzentrum am Wareplatz entsteht als „WIR“-Haus durch das gemeinschaftliche Zusammenwirken vieler engagierter Personen und Gruppen aus Wülfrath. Dieses sind nur einige Beispiele des großartigen bürgerschaftlichen Engagements unserer Stadt.



WIR - Wülfrather Ideenräume e.V.

Der im November 2020 neu gegründete Verein „WIR – Wülfrather Ideen Räume e.V.“ – unterstützt Kunst und Kultur, Sport, Bildung und das bürgerschaftliche Engagement in Wülfrath.

Der Verein nutzt die durch die Stadt Wülfrath zur Verfügung gestellte ehemalige Immobilie der VHS am Ende der Fußgängerzone. Hier sollen ab 2021, zunächst im Probetrieb, Geschäftsstellen von Vereinen einziehen und multifunktionale Räume für Vereinsleben und Veranstaltungen eingerichtet werden.

Das WIR-Haus soll ein Raum für Begegnungen werden. „Wir sind Schauspieler, Tänzer, Musiker, Sportler, Netzwerker.... Macher. Wir leben ein soziales, kreatives und respektvolles Miteinander“ heißt es u.a. in der Präambel des Vereins. Die Initiative möchte einen lebendigen Treffpunkt für alle Wülfrather schaffen.

Sofern der Probetrieb erfolgreich verläuft, sollen für die Renovierung des Gebäudes Mittel aus dem Stadtentwicklungsprogramm beantragt werden.

Interessierte bzw. Mitmacher*innen sind herzlich willkommen.

Kontakt:

www.WIR-Wuelfrath.de
Kontakt@WIR-Wuelfrath.de

Im Verein ist es am Schönsten

Die Wülfrather Vereinslandschaft ist lebendig und bunt. Die zahlreichen Vereine sind äußerst aktiv. Interessierte können aus einer großen Angebotspalette wählen. In den Vereinen kommen Gleichgesinnte aller Altersklassen zusammen, um miteinander Sport zu treiben, Musik zu machen, in Wettkämpfen anzutreten, Spaß zu haben, sich zu engagieren oder einfach nur in gemütlicher Runde zu klönen. Geselligkeit und ein ungezwungenes Zusammensein macht ein aktives Vereinsleben aus. Im Verein werden soziale Kontakte geknüpft sowie ein Miteinander und Füreinander groß geschrieben.

Wülfrather Vereine stellen immer wieder großartige Veranstaltungen und Initiativen auf die Beine. Sie bereichern das kulturelle Leben und die Freizeitgestaltung unserer Stadt.

Informationen

www.wuelfrath.de/Vereine



Alltagsheld*innen bei der Feuerwehr Wülfrath gesucht

Seien Sie nicht nur Freund*in, Kolleg*in, Nachbar*in, sondern werden Sie als Feuerwehrfrau oder Feuerwehrmann Held*in des Alltags.

Rund 400 Mal im Jahr rappeln Melder und Handys bei den Mitgliedern der Freiwilligen Feuerwehr und ca. 100 Frauen und Männer eilen dann zur Feuerwache und rücken aus um in Wülfrath und Umgebung das Hab und Gut aller Bürger*innen zu schützen. Ob Verkehrsunfälle, brennende Dachstühle, Rauchmelder, oder andere technische Hilfeleistung, stets sind Bürger*innen für andere Menschen schnell vor Ort.

Feuerwehr ist damit mehr als nur Feuer löschen – es ist Engagement, Gemeinschaft, Hilfsbereitschaft, soziale Verantwortung und jede/r Wülfrather*in kann hier kostenfrei mitmachen.

Zur professionellen Arbeit gehören nicht nur neueste technische Ausrüstung und moderne Fahrzeuge, sondern auch eine qualifi-

zierte Ausbildung der Feuerwehrangehörigen. In spannenden Lehrgängen und Modulen wird das nötige Wissen vermittelt, welches im Einsatz benötigt wird. Jung und Alt, Erfahrene und Neueinsteiger*innen arbeiten hier Hand in Hand als Team.

Auch in jungem Alter ist Feuerwehr für interessierte Jungen und Mädchen ab 10 Jahre möglich. Am wöchentlich stattfindenden Übungsdienst erlernen die Kinder feuerwehrtechnisches Wissen mit viel Spaß. Zusätzlich finden Spiel- und Sportabende und weitere Aktivitäten zusammen mit den anderen Jugendfeuerwehren des Kreises statt.

Kontakt

Freiwillige Feuerwehr
wehrlleitung@stadt.wuelfrath.de
Besuchen Sie uns auch auf Facebook



PHYSIOTHERAPIE-PRAXIS
THOMASKOSTER
STAATL. EXAM. PHYSIOTHERAPEUT

- KRANKENGYMNASTIK
- MASSAGE / FANGO
- LYMPHDRAINAGE • BOBATH-THERAPIE
- TRIGGERPUNKT-THERAPIE
- KIEFERGELENK-CMD • CHIROPRAKTIK
- KINESIO-TAPING • HAUSBESUCHE

JULIUS-IMIG-STRASSE 2
42489 WÜLFRATH
TELEFON: 02058 - 7 06 66
MOBIL: 0173 - 7 06 49 21
E-MAIL: THOMASKOSTER@GMX.DE
WWW.PHYSIOTHERAPIE-KOSTER.DE

Individualität
ist unsere Stärke

Kompetenz in Holz

Individuelle Möbel, Innenausbau, Altbausanierung, ...

**IHR PERSÖNLICHER
HOLZWURM**

Tischlerei Bernd Kicinski | Schlupkotheln 49 b | 42489 Wülfrath
 www.tischlerei-kicinski.de | tischlerei@kicinski.de | Tel. 02058 - 89 89 89 8

Freundschaft verbindet

Der Freundeskreis Städtepartnerschaften Wülfrath e.V. fördert durch gegenseitige Besuche einen regen Austausch auf kulturellem, sozialem und sportlichem Gebiet (z.B. Judo, Golf, Tennis, Reiten, Schwimmen, Musik) und vertieft so die Beziehungen zu den beiden Partnerstädten Ware in England und Bondues in Frankreich.



Partnerschaft mit Ware seit 1971

Das kleine Städtchen Ware am River Lea (16.000 EW) liegt 30 Kilometer nordöstlich von London in der Grafschaft Hertfordshire. Vom 17. bis ins 20. Jahrhundert bestimmte die Malzherstellung das Leben in Ware. Die vielen Mälzereien an der Lea sind zu bezaubernden Wohnungen umgebaut und geben Ware eine eigene Note. Mit dem schönen Altstadt kern und dem Erholungsgebiet am romantischen Fluss ist Ware jederzeit eine Reise wert. Von Ware aus kann man sehr schöne Ausflüge nach Cambridge und London unternehmen.

Mit Ware finden regelmäßig gegenseitige Besuche statt. Die jährlichen Schwimmwettkämpfe mit den englischen Partner*innen, die abwechselnd in Ware und Wülfrath ausgetragen werden, begeistern alle Teilnehmenden.

Unsere englischen Freund*innen verwöhnen uns jedes Jahr auf dem Herzog-Wilhelm-Markt mit typisch britischen Köstlichkeiten.

Kontakt
Petra Weskott
Tel. 02058/2227

Partnerschaft mit Bondues seit 2003

Bondues (11.000 EW) liegt nur drei Autostunden von Wülfrath entfernt vor den Toren der Stadt Lille. Das malerische Bondues mit seinem wunderschönen Golfplatz, um den die Einfamilienhäuser in einer gartenähnlichen Anlage gruppiert sind, hat den Charakter einer attraktiven und gemütlichen Kleinstadt.

Viele Freundschaften wurden geknüpft bei gemeinsamen Auftritten von Musikgruppen beider Städte, bei gemeinschaftlichen Ausflügen, Kochabenden und anderen Unternehmungen. Praktikant*innen aus beiden Städten haben in den jeweiligen Firmen des Gastlandes Erfahrungen sammeln können.

Die Wülfrather*innen sind in den Partnerstädten jederzeit herzlich willkommen.

Kontakt
Arnaud Aumont
Tel. 0157/30880542



Schulpartnerschaften

Wülfrather Schulen pflegen seit vielen Jahren intensive Beziehungen zu Partnerschulen im Ausland. Schüleraustausche des Gymnasiums finden zum Beispiel mit Bondues und Rugles (Frankreich), Ames (Iowa, USA), Umeå (Schweden) und einer Stadt in Israel (lange Jahre Be'er Tuvia, zuletzt Kvar Yona) statt.

Die Grundschule Ellenbeek ist befreundet mit einer Schule in Bondues. Die gegenseitigen Besuche sind ein ganz besonderes Erlebnis für die Kinder.

Historisches in Wülfrath

Fotos: Stadtarchiv/Becker

Wülfrather Stadtgeschichte

- Ca. 1100** Erste urkundliche Erwähnung Wülfraths als Hof Woluerothe = Rohdung des Siedlers Wolf in einem Almsenregister des Stiftes Kaiserswerth.
- 1550** Im Nahbereich der Kirche sind über 30 Höfe, Kotten und Wohnhäuser nachweisbar.
- 1578** Ein Brand zerstört fast den gesamten Ort. Herzog Wilhelm V. von Jülich-Kleve-Berg unterstützt 1579 den Wiederaufbau durch die Genehmigung von vier Jahrmärkten.
- 1595** Die Wülfrather Gemeinde tritt zum reformierten Glauben über.
- 1678** Ein erneutes Großfeuer zerstört das ganze Dorf Wülfrath.
- 1847** Eröffnung der Prinz-Wilhelm-Bahn von Steele nach Vohwinkel mit den Bahnhöfen Aprath und Dornap auf Wülfrather Stadtgebiet.
- 1856** Wülfrath erhält das volle Stadtrecht.
- 1895** Das evangelische Krankenhaus „Herminghaus-Stift“ wird eröffnet.
- 1898** Beginn des Kalkabbaus in industriellem Rahmen.

- 1903** Fertigstellung der Kalkbahn durch das Angertal von Wülfrath nach Ratingen, hauptsächlich zum Transport des Kalksteins. Personenverkehr fand bis 1949 statt.
- 1908** Das in Oberdüssel vom Elberfelder Sozialhilfverein erworbene Gut Eigen entwickelt sich später zum Zentrum der Bergischen Diakonie Aprath.
- 1921** Beginn des Automobil-Karosseriebaus in Wülfrath.
- 1938** Wülfrath erhält das Recht zur Führung eines Stadtwappens.
- 1944** Bei Bombenabwürfen kommen in der damaligen Bismarckstraße (Goethestraße) 11 Menschen ums Leben. Zehn Wohnhäuser werden zerbombt; die katholische Kirche schwer beschädigt.
- 1975** Bei der kommunalen Neugliederung kann Wülfrath seine Selbständigkeit bewahren, muss jedoch die Stadtteile Dornap, Hahnenfurth und die Düsseler Höhe an Wuppertal sowie die Obere Flandersbach und den Großteil Rützkensens an Velbert abtreten. Wülfrath erhält von Velbert das Gebiet der Oberen Fliethe.

oben: Der Heumarkt auf einem Foto Anfang des 20. Jahrhunderts

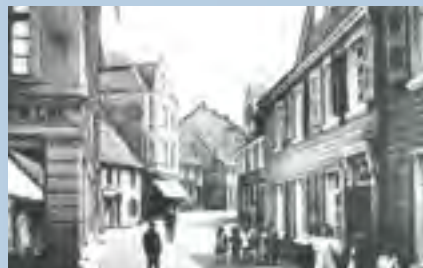
- 1976** Im Gedenken an die Genehmigung von vier Jahrmärkten durch Herzog Wilhelm aufgrund des großen Brandes im Jahr 1578 findet am 23.11.1976 der erste Herzog-Wilhelm-Markt statt. Der traditionelle Markt öffnet 2019 bereits zum 44. Mal seine Tore rund um die Stadtkirche.
- 1978** Eröffnung der Fußgängerzone in der Innenstadt
- 2003** Eröffnung des Museums „Zeittunnel“. Das Museum präsentiert eine Reise durch die Erd- und Industriegeschichte bis hin zur Gegenwart des Kalksteinabbaus in Wülfrath.

Kontakt
stadtarchiv@stadt.wuelfrath.de

Öffentliche Stadtführungen
Information und Buchung
kulturamt@stadt.wuelfrath.de



Blick auf den früheren Stadt-Teich und Freibad



Mittlere Kaiser-Wilhelm-Straße



Wiedenhofer Straße mit Blick Richtung Hackestraße

Frei



zeit

in Wülfrath

...hat viele Gesichter. Radeln Sie auf dem PanoramaRadweg niederbergbahn, wandern Sie auf dem neanderland Steig oder entdecken Sie die Natur rund um stillgelegte Steinbrüche. Beim Besuch des Zeittunnels, des Niederbergischen Museums oder eines Konzertes kommen Sie als Kulturliebhaber*in auf Ihre Kosten.



Kultur

erleben

... Museen, Lesung, Industriegeschichte, Kunst, Kleinkunst, Brauchtum, Theater, Musik unterschiedlichster Stilrichtungen, und, und, und ...



Foto: Fritz Reich

Kultur in der „Kathedrale“ – Kommunikations-Center Schlupkothen

Die „Kathedrale“ ist der besondere Akzent im Wülfrather Kulturleben. Facettenreich und individuell kreiert ist die Programmpalette. Hier trifft Kabarett auf Blues, Jazz auf Folk, Kunst auf Lesungen, Kommunikation und noch viel mehr. Das KULTur-Team verspricht beste Unterhaltung.

Die Räume, das Freigelände und die Naturbühne des Kommunikations-Centers können für Veranstaltungen, Trauungen, Familienfeiern, Schulungen und Seminare etc. angemietet werden.

Info
www.in-wuelfrath.de



WüRG – Wülfrather Rockmusiker Gemeinschaft e.V.

Verein zur Förderung der Rockmusik mit derzeit rd. 170 Mitgliedern

Die WüRG ist im Kreis Mettmann die größte und aktivste Rockmusikergemeinschaft und aus dem kulturellen und gesellschaftlichen Leben Wülfraths nicht mehr wegzudenken. Mit ihren Live-Konzerten im Clubhaus am Zeittunnel erreicht die WüRG eine breite, ständig wachsende Fangemeinde. Geboten wird Musik unterschiedlichster Stilrichtungen von Jazz und Funk über Rock bis Heavy-Metal. Regelmäßig organisiert die WüRG ein großes Open-Air Konzert mit mehreren Bands im Wülfrather Stadtpark. Die äußerst aktiven Mitglieder der Wülfrather Rockmusiker Gemeinschaft beteiligen sich an zahlreichen anderen Veranstaltungen, wie z.B. dem Tunnelkino oder dem Stadtempfang.

Info
www.wuerg.com
<https://www.facebook.com/wuerg/>

Stadtkulturbund Wülfrath

Kulturell aktive Vereine, Menschen und Institutionen haben sich im Stadtkulturbund Wülfrath e.V. zusammengeschlossen.

Das Netzwerk der 20 Mitgliedsvereine mit Ihren annähernd 2000 Mitgliedern prägt das abwechslungsreiche und lebendige kulturelle Leben Wülfraths.

Neben der Vereinsförderung werden auch eigene Veranstaltungen wie Benefizkonzerte und Feste organisiert.

Der Stadtkulturbund berät Neubürger*innen gerne und stellt bei Interesse den Kontakt zu gewünschten Kulturpartner*innen her.

Info
www.stadtkulturbund-wuelfrath.de
vorstand@stadtkulturbund-wuelfrath.de



Theater Minestrone

Bunt wie die italienische Gemüsesuppe, so ist das Ensemble seit über 25 Jahren. Das theater MINESTRONE bringt von Klassiker über moderne Komödien bis hin zum Kindertheater alle Theaterformen auf die Bühne.

Die Mitglieder engagieren sich bei regionalen Kulturprojekten wie der Neanderland Biennale oder dem Bergischen Theaterfestival. Darüber hinaus ist das theater MINESTRONE zwar eine der kleinsten aber auch aktivsten Bühnen im Amateurtheaterverband NRW.

Für jeden im Ensemble ist es selbstverständlich nicht nur auf der Bühne zu spielen, sondern auch beim Kulissenbau, dem Kostüm und Maskenbild oder bei der Technik mit Hand anzulegen - für einen magischen Theatermoment - für sich selbst und das Publikum.

Info

www.theater-minestrone.de

Kontakt unter: vorstand@theater-minestrone.de

Veranstaltungstermine

aller Wülfrather Veranstalter unter:

www.wuelfrath.de/termine

Niederbergisches Museum Wülfrath

Viele Besucher*innen verbinden das Niederbergische Museum mit der Bergischen Kaffeetafel. Diese beliebte Veranstaltung lockt regelmäßig Besuchergruppen in die gemütlichen Räumlichkeiten des Museums. Sie genießen dabei nicht nur die „Original Bergische Kaffeetafel mit allem Dröm on Dran“, sondern erfahren auch etwas über die Geschichte dieses Festessens des Bergischen Landes und seiner unverwechselbaren Kaffeekanne, der Dröppelmina.

Doch so viel mehr verbirgt sich hinter dem Museum an der Bergstraße und lädt zu einem Rundgang ein.

1913 wurde das Museum durch den Volksschulrektor Julius Imig gegründet. Seit 1946 ist das Haus an der Bergstraße untergebracht und hat seine bedeutende Sammlung historischer Alltagskultur kontinuierlich erweitert.

Schwerpunkt ist die Präsentation der bäuerlichen Lebens- und Arbeitswelt des 18. und 19. Jahrhunderts mit wertvollen Möbeln, Werkzeugen und Dingen des täglichen Gebrauchs. Hinzu kommt eine große Sammlung bergischen Zinns, selbstverständlich mit der Dröppelmina,

dem Logo des Museums. Die Apotheke um 1800, die Webstube und die historische Zinngießerei „Barkhaus“ lassen die Vergangenheit erleben. Hinzu kommen geologisch-mineralogische Funde aus der Region und Modelle zu den industriellen Abbaumethoden der Wülfrather Kalindustrie.

Das Niederbergische Museum wird von einem Trägerverein geführt. Dank des großen Engagements von rund 60 ehrenamtlichen Helfer*innen wird Geschichte erlebbar gemacht. Neben den individuell terminierten Bergischen Kaffeetafeln, Führungen und einem Kinderprogramm auf Anfrage bieten einige Räume ein schönes Ambiente für Veranstaltungen wie z.B. standesamtliche Trauungen, Konzerte, Theater oder Seminare.

Das Niederbergische Museum ist mittwochs, samstags und sonntags jeweils von 14:30 – 17:00 kostenfrei geöffnet.

Niederbergisches Museum Wülfrath

Bergstr. 22

Tel. 02058/7826690

niederbergischesmuseum@gmx.de

www.niederbergisches-museum.de

Fahrradschmiede
PETRY
Reparaturen und Wartungen
aller Fabrikate

Tel: 02058/79068 • Mobil: 0171 1486262
E-Mail: fahrradschmiedepetry@web.de

Reparaturen und Wartung nach Vereinbarung

Die Bergische Kaffeetafel

Genießen Sie die Veranstaltung „Die Bergische Kaffeetafel“ im Niederbergischen Museum Wülfrath.



Trägerverein Niederbergisches Museum in Wülfrath e.V.
Bergstraße 22 · 42489 Wülfrath
Tel. 02058/7826690 · Fax 02058/7829829
E-Mail: niederbergischesmuseum@gmx.de



Erdgeschichte

Steinbrüche erleben

In Wülfrath können Sie auf eine Zeitreise durch 400 Millionen Jahre Erdgeschichte gehen sowie die Vergangenheit und Gegenwart der Kalksteinindustrie in Wülfrath erleben. Der Zeittunnel lädt Sie zu einer besonderen Zeitreise ein.

Stillgelegte Steinbrüche, die sich die Natur zurückerobert hat, können auf Wanderwegen entdeckt werden.

Wülfrath liegt im größten Kalksteinabbaugebiet Europas. Hier hat sich in bereits stillgelegten Kalksteinbrüchen eine außergewöhnliche Naturlandschaft entwickelt. Die von der Natur zurückeroberten Brüche und Betriebsanlagen sind ein Refugium für seltene Tiere und Pflanzen, die auf den kargen Felswänden und Steinbruchsohlen beste Bedingungen vorfinden.

Rundwanderwege um Schlupkothen und Prangenhäuser

Auf geführten Exkursionen und individuell können die alten Steinbrüche erlebt werden. Neben dem Zeittunnelmuseum, das den Zugang zum Bochumer Bruch bietet, ist der Steinbruch Schlupkothen durch einen Rundwanderweg mit einer Aussichtskanzel jederzeit zu begehnen. Tafeln zur Flora, Fauna und Kalkgeschichte informieren ausführlich. Faszinierend sind die schroffen Klippen und das türkisfarbene Wasser der Grundwasserseen. Auch die Fliether Runde am Steinbruch Prangenhäuser (Ausgangspunkt Gewerbegebiet Fliethe) und der Scheidter Höhenweg am Steinbruch Rohdenhäuser (Ausgangspunkt Ortsteil Rohdenhäuser) bieten eindrucksvolle Aussichtspunkte.



Artenschutz

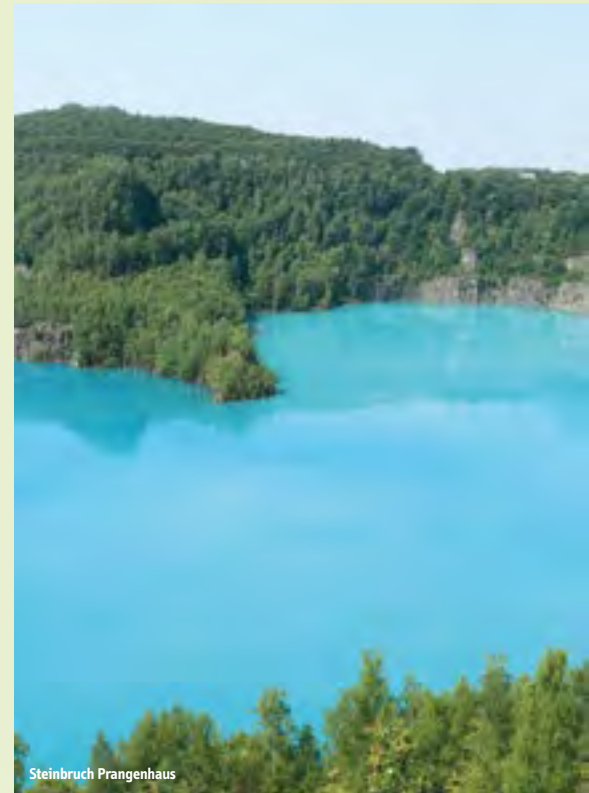
Der Artenschutz wird hier groß geschrieben. Für Fledermäuse und Uhus in den Brüchen und im Zeittunnel genauso wie für geschützte Tierarten im Steinbruch Dachskuhle.

Fledermäuse und Uhus

Der Zeittunnel und seine Nebenstollen sind ein optimales Winterquartier für Fledermäuse. Diese lautlosen Jäger der Nacht lassen sich in der Dämmerung immer wieder an den alten Steinbrüchen beobachten. Auch der Uhu fühlt sich hier wohl und brütet in jedem Steinbruch der Region.

Felsklettern im Bochumer Bruch

Mit seinen bis zu 50 Meter hohen Felswänden und der Aussicht auf die unberührte Bruchsohle bietet der Bochumer Bruch Klettererlebnisse in der freien Natur, die in der Region einzigartig sind: Die Kletterrouten befinden sich nicht nur in wunderschöner Landschaft, sondern eignen sich wegen ihres alpinen Charakters auch sehr gut für das Hochgebirgstraining. Aus Gründen des Naturschutzes gibt es für das Gelände eine



Steinbruch Prangenhäuser

Zugangsbeschränkung. Interessierte können nur nach Anmeldung im Internet klettern.

Der Bochumer Bruch wird vom Landesverband NRW des Deutschen Alpenvereins betreut. In enger Abstimmung mit der Unteren Landschaftsbehörde des Kreises Mettmann übernehmen die Kletterer die Pflege des wertvollen Biotops. Zu den wichtigsten Aufgaben gehören Maßnahmen des Uhuschutzes, denn seit einigen Jahren brütet ein Uhupärchen erfolgreich an einer nicht bekletterten Felswand des Steinbruchs. Des Weiteren halten die Kletterer in der Bruchsohle Flächen frei und betreiben so wirksamen Artenschutz. So ist eine Partnerschaft entstanden, von der Natur und Kletterer gleichermaßen profitieren.

Infos und Anmeldung

www.bochumer-bruch.de

erfahren



Zeittunnel Wülfrath

Zeittunnel Wülfrath

Der Zeittunnel Wülfrath präsentiert eine Reise durch die Erd- und Industriegeschichte bis hin zur Gegenwart des Kalksteinabbaus in Wülfrath. Dies erleben Besucher*innen in einem Industriedenkmal der Kalksteinindustrie: in einem Tunnel, durch den einst der Kalkstein aus dem Bochumer Bruch zu den Verarbeitungsanlagen transportiert wurde. Rund 400 Millionen Jahre Erdgeschichte werden in dem 160 m langen Tunnel multimedial dargestellt.

Eine Reise durch die Erd- und Industriegeschichte

Die Ausstellung im Zeittunnel wurde 2018 modernisiert und um die Geschichte und Gegenwart der Kalkindustrie in Wülfrath erweitert. Jedes Erdzeitalter wird in einer Ausstellungseinheit vorgestellt. Das Klima, die Verteilung der Kontinente, die Tier- und Pflanzenwelt werden kurz erläutert. Originalfossilien, zum Teil aus Fundstellen der Region, bereichern die Ausstellung. Auf Monitoren werden kurze Filme zur Erläuterung gezeigt.

Im neuen Ausstellungsteil wird der Wandel vom Handabbau bis hin zur modernen Abbautechnik in der Kalkindustrie gezeigt. Hier erfahren Interessierte, warum Kalk im Alltag so eine große Rolle spielt und sehen Produkte des täglichen Lebens zu deren Herstellung Kalk und Kalkstein benötigt wird.

Am Ende des Tunnels erwartet die Besucher*innen ein spektakulärer Ausblick in den Bochumer Bruch.

Veranstaltungen für Kinder

Es gibt ein umfangreiches Programm für Schulklassen und Kindergruppen. Die Kindergeburtstage am Zeittunnel sind der „Renner“, egal ob Dino-Party, Steinreich-Geburtstag oder Geo-Party. Für die Kinder gibt es draußen einen Sandkasten mit Halbedelsteinsplittern und einen Klopffplatz.

Führungen, Seminare und Exkursionen

In der Saison bietet der Zeittunnel ein umfangreiches Veranstaltungsprogramm an. Neben öffentlichen Führungen gibt es regelmäßig Exkursionen und naturkundliche Vorträge zu Fledermäusen und Uhus und Werksführungen bei der Firma Lhoist.

Feste, Theater und Konzerte

Auf dem Vorplatz des Zeittunnels treffen sich regelmäßig die Bürger*innen der Region. Tunnelkino, Apfelfest, Sommertheater und Trödelmärkte finden hier statt. Die große offene Bühne bietet Raum für Konzerte von Chormusik bis Rock in Zusammenarbeit mit den Wülfrather Musikvereinen. Darüber hinaus kann der Tunnel und Veranstaltungsflächen gemietet werden.

Museumsshop und Tunnelcafé

Im Museumsshop werden Spielzeug, Mineralien, Fossilien, und Erlebnisführer sowie Getränke und Snacks angeboten. Das Tunnelcafé hat an den Wochenenden und feiertags geöffnet und bietet u.a. selbstgemachte Kuchen an. Der Zeittunnel liegt direkt am PanoramaRadweg niederbergbahn und ist daher auch ideal für eine Pause.

Der Zeittunnel wird von der gemeinnützigen Genossenschaft Zeittunnel Wülfrath eG betrieben. Gerne können Interessierte sich dort einbringen.

Kontakt

Zeittunnel Wülfrath e.G.
Hammerstein 5
42489 Wülfrath
Tel.: +49 (0) 2058/929341
info@zeittunnel.com
www.zeittunnel.com

Öffnungszeiten

Dienstag bis Sonntag 10 bis 18 Uhr
Montags ist das Museum geschlossen.
Der Zeittunnel hat eine Winterpause
von Ende Oktober bis Anfang April

Wie ein „Überraschungsei“ kommt Wülfrath beim Wandern und Radfahren daher. Entdecken Sie das große Netz der reizvollen Wanderwege. Radeln Sie auf dem PanoramaRadweg niederbergbahn von Wülfrath aus an den Balde-neysee oder weiter bis ins Sauerland. Oder erholen Sie sich auf einem kleinen Rundgang entlang der alten stillgelegten Steinbrüche. Reizvoll für Wandernde zeigt sich auch der neanderland Steig.

Wanderbares Wülfrath

Erlebnisreiche Wanderwege führen um stillgelegte und aktive Kalksteinbrüche. Wanderfreund*innen tauchen ein in eine besondere Atmosphäre von alter Industriekultur, gewachsener und von Menschenhand gestalteter Natur und können außergewöhnliche Kalktouren erleben.

Rundwanderungen

- „Fließther Runde“ (2 km, ca. ¾ Std.)
 - „Rundwanderweg Schlupkothen“ (3 km, ca. 1 Std.)
 - „Scheidter Höhe“ (4,5 km, ca. 1 ¼ Std.)
 - „Rundwanderweg um das ehemalige Sedimentationsbecken Eigenerbach“ (9 km, 2 ½-3 Std.)
 - Große Rheinkalk-Tour“ (25 km, ca. 7-8 Std.)
- Ausführliche Beschreibungen in der Wanderbroschüre „Wülfrath erleben“

Auch sehr idyllisch sind Wanderungen auf dem **Eulenkopfweg**, der durch Wülfrath-Düssel in die sanfte niederbergische Landschaft führt.

Sonstiger Kontakt

Sauerländischer Gebirgsverein
www.sgv-wuelfrath-mettmann.de

Wanderbroschüre „Wülfrath erleben“

Siebzehn Routenvorschläge in und um Wülfrath gibt es in der Wanderbroschüre mit Freizeitkarte „Wülfrath erleben“ (9,80 €), erhältlich im Bürgerbüro sowie im örtlichen Handel). Die Karte wird auch zugesandt.

Kontakt

kultur@stadt.wuelfrath.de

Erholung Zu Fuß



neanderland STEIG



Wanderbegeisterte können auf dem 230 km langen neanderland STEIG die idyllische niederbergische Landschaft genießen.

17 Einzeletappen führen vorbei an Badeseen, verlaufen über Moore, Heidelandschaften, ausgedehnte Forste und Naherholungsgebiete.

Die Etappen „Wülfrath-Düssel bis Velbert Nordrath“ und „Haan-Hülsberg bis Velbert-Neviges“ verlaufen durch Wülfrath. Hier gibt es am Wegesrand viel Interessantes zu entdecken.

Auch kulturell bietet der neanderland STEIG einiges. Museen, Kirchen, historische und moderne Bauten, malerische Marktplätze und vieles mehr laden zu einem Besuch sowie zum Rasten ein.

Informationsbroschüren gibt es kostenlos.
www.neanderlandsteig.de

Entdeckerschleife zum neanderland STEIG

Die 7,3 km lange Entdeckerschleife „Steinbruch Schlupkothen“ startet und endet am Zeittunnel Wülfrath.

Sie führt rund um den Steinbruch Schlupkothen mit einzigartigen Ausblicken. Wer Glück hat, erhascht einen Blick auf in der Bruchwand

nistende Uhus. Der Weg führt weiter durch ein wildromantisches Waldgebiet. Wer sich Zeit nimmt, entdeckt immer wieder neue Facetten des teilweise mystisch anmutenden Baumbestandes.



Infos

App neanderlandsteig oder www.neanderland.de

Der Bergische Weg



Der Bergische Weg führt auf den Spuren eines über 100 Jahre alten Wanderweges vom Ruhrgebiet quer durch das Bergische Land bis ins Siebengebirge.

Eine der 13 erlebnisreichen Etappen verläuft durch Wülfrath. Insgesamt können 258 Kilometer erwandert werden.

Der Weg führt durch sanft geschwungene Hügel, bunte Mischwälder sowie vorbei an kleinen Fachwerkdörfern, wie Düssel in Wülfrath. Er streift Orte der Kulturgeschichte und industriegeschichtlich geprägte Städte.

Flyer sind kostenlos erhältlich.
www.bergisches-wanderland.de

pur Mit dem Rad

PanoramaRadweg niederbergbahn



Ob Radfahren, Wandern, Skaten oder Joggen – auf dem PanoramaRadweg niederbergbahn können sich Aktive nach Herzenslust

bewegen. Der Radweg verbindet Wülfrath mit den Städten, Velbert, Heiligenhaus und Haan. Er führt weiter auf dem Ruhrtalradweg ins Ruhrgebiet und über die Bergischen PanoramaRadwege bis ins Sauerland.

Auf einer 40 km langen alten Bahntrasse geht es vorbei an alten Bahnrelikten, idyllischen Landschaften, alter Industriekultur sowie durch historische Dörfer und lebendige Städte. Der Weg führt über interessante Brücken, u.a. über die erste Waggonbrücke Deutschlands, Viadukte und alte Bauwerke. Von hieraus erschließen sich beeindruckende Aussichten in herrliche Landschaften.

Am Wegesrand gibt es immer wieder Sehenswertes zu entdecken. Ein Abstecher in die historische Wülfrather Innenstadt, in den Zeittunnel sowie ein Besuch des Niederbergischen Museums lohnt sich für die ganze Familie. Am Steinbruch Schlupkothen wartet auf die Radler*innen ein atemberaubender Blick in die mit



Wasser gefüllte Grube. Interessante Entdeckungen können in allen Städten gemacht werden.

Auf der Trasse laden Rastplätze mit beeindruckenden Fernblicken und gemütliche Gastronomiebetriebe zum Ausruhen und Stärken ein.

E-Bikes können in Wülfrath in der Fußgängerzone am Ware-Platz / Zur Loev sowie am Zeittunnel, Hammerstein, geladen werden. Die Ladezeit kann während eines Bummels, einer gemütlichen Einkehr in der historischen Fußgängerzone oder durch einen Besuch des Zeittunnels leicht überbrückt werden.

Jeweils im Frühjahr findet eine Eröffnung der Fahrradsaison entlang der Strecke des PanoramaRadweg niederbergbahn mit Veranstaltungen und Aktionen entlang der Trasse statt.

Broschüre und Karte sind kostenlos erhältlich.
www.neanderland.de/radfahren

Euroga-Radweg

Die Radstrecke vom Neanderthal Museum in Mettmann kommend, führt in Wülfrath über die alte Kölnische Landstraße, vorbei am Wohngebiet in der Formensprache Hundertwassers zum Zeittunnel und Steinbruch Schlupkothen. Weiter geht es dann nach Velbert oder in traumhafter Natur durch das Angerbachtal nach Ratingen und weiter bis in die Niederlande. Die Euroga-Radtourenkarte ist im Buchhandel erhältlich.

Tourenprogramme des Allgemeinen Deutschen Fahrrad-Clubs / ADFC Niederberg sind im Bürgerbüro kostenlos erhältlich.

Mehr Infos
www.radverkehrsnetz.nrw.de



ADFC Niederberg
www.adfc-me.de

Starke Energie aus der Natur: Unser NeanderStrom



Zurück zur Natur und die Vorzüge der Zivilisation genießen: Mit **NeanderStrom** holen Sie sich 100% Naturkraft zum günstigen Preis ins Haus. Entwickeln Sie sich weiter und wechseln Sie zu www.neander-energie.de.

EIN UNTERNEHMEN DER
STADTWERKE
WÜLFATH, HEILIGENHAUS, ERKRATH

n neander
energie

Sportliches

Wülfrath

In Wülfrath erwartet Sie ein breites sportliches Angebot. Schwimmbad, Sporthallen, Sportplätze, Tennisplätze und andere Sporteinrichtungen laden Sie ein, aktiv zu werden. Interessierte können Fahrradfahren, Walken oder Joggen und dabei die einzigartige Natur rund um Wülfrath auf diversen Routen genießen. Wenn Sie es ruhiger mögen, beobachten Sie die zahlreichen Sportwettbewerbe oder entspannen einfach in der Wülfrather Wasser Welt.



Wülfrather Wasser Welt

Wülfrather Wasser Welt

Das beliebte Familienbad im Herzen der Innenstadt bietet ein modernes Sportbecken aus Edelstahl. Der helle Eltern-Kind-Bereich und ein Planschbecken begeistern die Kleinen. Das Sportbecken verfügt über einen Bereich für Nichtschwimmer*innen mit Massagedüsen sowie einen 3-Meter-Sprungturm und ein 1-Meter-Brett. Für den Spaßfaktor bei Jung und Alt sorgt eine 43-Meter-lange Wasserrutschbahn. Sonnenhungrige relaxen auf der Terrasse oder Liegewiese. Eine kleine aber feine Saunalandschaft mit Sanarium, Dampfbad, Tauchbecken, Außenbereich und Ruhezone befindet sich im Untergeschoss.

Schwimmkurse und Aqua-Fitness-Angebote steigern das Wohlbefinden und die Fitness der Badegäste. Für den Nachwuchs werden Kindergeburtstage im Eltern-Kind-Bereich angeboten und dort steht auch eine Theke mit heißen und gekühlten Getränken bereit.



Sportzentrum „Fliethe“

Sporthallen

In der MTC-Sporthalle in der Fliethe können alle Ballsportarten in zwei Hallen gespielt werden. Während eine Halle mit zwei Tribünen ausgestattet ist, wird die zweite als Trainingshalle genutzt. Der Turnerbund Wülfrath (TBW) hat in der Fliethe mit seiner mitgliederstarken Handballabteilung ebenso sein Domizil wie die aktive Badmintonabteilung.

In der Dreifeld-Sporthalle in der Goethestraße trainieren und spielen die Basketballer*innen des TBW. Hier finden Gymnastik- und Tanzkurse ebenso statt wie Hallenfußballturniere.

In der Sporthalle des Gymnasiums an der Kastanienallee werden Basketball, Tischtennis, Gymnastik und Fitnesskurse angeboten.

Die Turnhalle der Schule am Berg, die Turnhalle der Lindenschule sowie die Gymnastikhalle an der Grundschule Ellenbeek stehen nach Schulschluss für viele Aktivitäten (z.B. Eltern-Kind-Turnen, Seniorengymnastik, Fitness 50 + etc.) bereit. Die Turnhalle der Lindenschule ist u.a. auch die sportliche Heimat der Judo-Abteilung des TBW.



Lhoist Sportpark am Erbacher Berg

Lhoist Sportpark am Erbacher Berg

Die Sportplatzanlage bildet mit drei Fußballfeldern und zahlreichen Leichtathletikeinrichtungen eine herausragende Sportstätte im Bergischen Land. Das Lhoist Stadion verfügt über einen Naturrasenplatz mit überdachter Zuschauertribüne sowie über sechs Tartanlaufbahnen mit Wassergraben. Zwei Kunstrasenplätze, drei Beachvolleyballfelder, ein Multifunktionsplatz für Basketball, Fußball, Handball und Volleyball, drei Weitsprunggruben, eine Hochsprunganlage sowie eine Kugelstoßanlage runden das vielfältige Angebot ab. Der Lhoist Sportpark ist darüber hinaus anerkannter DFB-Talentförderstützpunkt.

Im Lhoist Sportpark nehmen der 1. FC Wülfrath, TSV Einigkeit Dornap-Düssel und Rot-Weiß Wülfrath mit zahlreichen Teams am Spielbetrieb der Amateurligen teil.

Die beliebte „Fußballschule Mittelpunkt“ bietet in den Schulferien auf allen drei Plätzen erlebnis- und lehrreiche Kurse für Jungen und Mädchen im Alter zwischen 6 und 16 Jahren an.

Für Besucher*innen der Sportanlage steht ein angemessenes gastronomisches Angebot im „Haus des Sports“ zur Verfügung. Die Gastronomie kann auch für Seminare, Jubiläen, Geburtstage und andere Festivitäten genutzt werden.



Lhoist Sportpark am Erbacher Berg



Schweinelauf



Foto: Reiterverein Gut Voisberg e.V.

Und noch vieles mehr

Eine Reihe von Sportvereinen ergänzt das Angebot städtischer Sporteinrichtungen.

Für Pferdeliebhaber*innen gibt es mehrere private Reitanlagen und Reitschulen.

Schießsport kann auf den Schießständen des Schützenvereins Am Höfchen sowie auf der Anlage der Schießsport-Freunde unter der Sporthalle Goethestraße ausgeübt werden.

Der in unseren Breitengraden ein wenig exotisch wirkende Eisstockclub veranstaltet auf der vereinseigenen Anlage in der Fliethe auf einer Betonbahn neben Wettbewerben auch regelmäßig offene Stadtmeisterschaften für Jung und Alt.

Die vier Bundes-Kegelbahnen im Haus der Arbeiterwohlfahrt in der Schulstraße bieten hervorragende sportliche Möglichkeiten für Kinder, Jugendliche und Erwachsene.

An der Stadtgrenze befindet sich in landschaftlich schöner Umgebung die 18-Loch-Golfanlage des Golfclubs Mettmann. Weitere Golfplätze befinden sich in der näheren Umgebung (Heiligenhaus, Velbert, Ratingen, Wuppertal und Düsseldorf).

Kontakt

Stadt Wülfrath, Amt für Bildung und Sport
Dietmar Ruda
Tel. 02058/18315, d.ruda@stadt.wuelfrath.de

Weitere Angebote

www.wuelfrath.de/freizeit-wuelfrath.de
www.wuelfrath.de/freizeit-bildung/vereine

Weitere Sportvereine und Angebote

www.wuelfrath.de/freizeit-bildung
sowie
Stadtsportbund Wülfrath
www.wuelfrath.de/freizeit-bildung/vereine

Stadtleben in Wülfrath

Eine historisch gewachsene Innenstadt, liebevoll gestaltete Ladenlokale in altem Fachwerk und modernen Gebäuden laden Sie in Wülfrath zu einem entspannten Bummel ein. Besitzgeführte Geschäfte erwarten Sie mit persönlichem Service. Einkaufen in Wülfrath macht Spaß. Man trifft sich in geselliger Runde in einem der gemütlichen Gastronomiebetriebe.

Die historische Fußgängerzone mit überwiegend besitzgeführten Geschäften und gemütlicher Gastronomie lädt zum entspannten Einkaufen und Verweilen im niederbergischen Flair ein.

Das Einkaufszentrum „Anger-Markt“ ist von hier aus gut zu erreichen und ergänzt den Wülfrather Warenkorb.

In Wülfrath erwartet die Kund*innen eine engagierte Händlerschaft. Service und persönliche Beratung werden hier groß geschrieben.

Spielmöglichkeiten warten auf die kleinen Gäste. Rasten, Freund*innen treffen und klönen können Besucher*innen in den Cafés, Eisdielen und Gaststätten. Wer Glück hat, ergattert bei gutem Wetter auch einen Platz an der Sonne.

Der beliebte Wülfrather Wochenmarkt auf dem Parkplatz Am Diek ergänzt die Sortimente der Innenstadt samstags mit frischen Produkten aus der Region.

Die Interessengemeinschaft „Wülfrath pro“ organisiert neben Festen verkaufsoffene Sonntage, die Wülfrather*innen und Auswärtige gerne und zahlreich in die Innenstadt locken. Sie arbeitet eng und partnerschaftlich mit dem Stadtmarketing der Stadt Wülfrath zusammen.

Die Broschüre „Wülfrath findet Innen statt“ gibt einen Überblick über die vielfältigen Angebote der Innenstadt, vom Einzelhandel über Gastronomie bis hin zur Dienstleistung. Sie ist in den Geschäften der Innenstadt, in der Medien Welt und im Rathaus erhältlich.

Genießen in Wülfrath

Wer gerne gemütlich einkehrt, im Café oder Biergarten plauscht, in der Kneipe klönt oder lecker essen gehen möchte, findet in Wülfrath etwas nach seinem Geschmack.

Restaurants, Gaststätten, Eisdielen und Cafés im Stadtkern, in der landschaftlich reizvollen Umgebung, im malerischen Dorf Düssel oder in alten Fachwerkhäusern mit besonderem Ambiente laden dazu ein, die traditionellen Spezialitäten oder die Kochkunst fremder Länder zu genießen.

Parken ist in Wülfrath übrigens kostenlos.







Herzog-Wilhelm-Markt



Kartoffelfest

Feste in Wülfrath

Mehrmals im Jahr beleben traditionelle Feste, Veranstaltungen und verkaufsoffene Sonntage die Wülfrather Innenstadt:

- Auto- und Motorradschau, verkaufsoffener Sonntag, Juni
 - Kartoffelfest, verkaufsoffener Sonntag, letztes Septemberwochenende
 - Herzog-Wilhelm-Markt, verkaufsoffener Sonntag, Freitag vor 1. bis 2. Advent
- Organisiert werden die Veranstaltungen vom Motorsportclub Wülfrath, von der Interessen- und Werbegemeinschaft „Wülfrath pro“ und dem Förderverein „Herzog-Wilhelm-Markt“.

Übernachten in Wülfrath

Übernachten können Gäste in Wülfrath in einigen Hotels und zahlreichen Privatunterkünften. Einen Auszug aus dem Unterkunftsverzeichnis finden Sie auf Seite 42. Informationen zu allen Unterkünften gibt es im Internet unter www.wuelfrath.de/kultur-tourismus.

Reisemobil-Stellplatz

Der kostenlose Reisemobil-Stellplatz bietet Platz für zwei bis drei Fahrzeuge. Er ist leicht zu finden: An der Mettmanner Str. 42 (L 403) liegt die Firma POCO-Domäne Einrichtungsmärkte. Im hinteren Bereich des Parkplatzes ist eine Fläche für die Reisemobile ausgeschildert. In nur wenigen Minuten zu Fuß ist der Stadtkern mit Fußgängerzone und dem von altem Fachwerk gesäumten Kirchplatz zu erreichen. Ein Besuch lohnt sich.

Information
stadtmarketing@stadt.wuelfrath.de



**Altstadt
Apotheke**

Wilhelmstraße 163
 42489 Wülfrath
 Tel. 0 20 58 / 24 20
 Fax 0 20 58 / 7 36 65
kontakt@altstadt-apo.info
www.apotheke-wuelfrath.de

- Fachgerechte Beratung in allen Arzneimittelfragen
- Überprüfung der Haus-, Auto- und Reiseapotheke
- Beratung zur Krankenpflege

- Blutzuckerbestimmung
- Inkontinenzversorgung
- Reise- und Impfberatung
- Diabetikerberatung
- Blutdruckmessung



**Schwanen
Apotheke**

Im Spring 4
 42489 Wülfrath
 Tel. 0 20 58 / 8 98 54 21
 Fax 0 20 58 / 8 98 54 22
schwanen-apo.wuelfrath@gmx.de
www.apotheke-wuelfrath.de

Wir sind für SIE da: Apotheker Christian Golz und sein Team
www.apotheke-wuelfrath.de



Informationen

Wülfrath

Das Rathaus der Stadt Wülfrath befindet sich im Dienstleistungszentrum „Am Rathaus 1“. Hier sind alle Dienstleistungen der Stadtverwaltung unter einem Dach gut erreichbar zusammengefasst.

Das Rathaus im Dienstleistungszentrum

Besucher*innen werden direkt im Eingangsbereich durch die Mitarbeiter*innen des Bürgerbüros freundlich begrüßt. Sie stehen als erste Ansprechpartner*innen für alle Fragen und behördlichen Angelegenheiten gerne zur Seite.

Im Dienstleistungszentrum befindet sich auch:

- das Freiwilligen Forum
- die Polizeiwache Wülfrath
- die Wohnungsbaugesellschaft GWG
- die Bergische Diakonie Aprath mit einer Pflegeeinrichtung
- Die Erziehungsberatungsstelle der Bergischen Diakonie Aprath
- Die Außenstelle des Kreisgesundheitsamtes

Kontakt

Stadtverwaltung Wülfrath
Am Rathaus 1, 42489 Wülfrath
Tel. 02058/180
verwaltung@stadt.wuelfrath.de
www.wuelfrath.de

Öffnungszeiten des Rathauses

Mo. – Fr.	9.00-12.00 Uhr
Di.	13.30-16.00 Uhr
Do.	13.30-17.00 Uhr

Abfallberatung

Info-Telefon 02058/18244
abfallberatung@stadt.wuelfrath.de
www.wuelfrath.net/
stadtverwaltung/aemter-
ansprechpartner/abfallberatung/

Öffnungszeiten

Mo+Di	10.00-12.00 Uhr
Do.	14.00-17.00 Uhr

Besuchen Sie die Stadtverwaltung Wülfrath ab Januar 2021 auch auf Facebook.

Weitere Infos: www.wuelfrath.net



Klimaschutzmanagement der Stadt Wülfrath

Im Oktober 2016 hatte der Rat der Stadt Wülfrath die Umsetzung des Klimaschutzkonzeptes mit zentralen Maßnahmen sowie die Einrichtung einer geförderten Stelle für ein Klimaschutzmanagement beschlossen. Das Klimaschutzmanagement ist zentraler Anlaufpunkt für Klima- und Umweltfragen sowohl verwaltungsintern als auch für alle Bürger*innen. Für die Umsetzung klimaschutzrelevanter Maßnahmen hält das Klimaschutzmanagement die Fäden in der Hand und wird in den nächsten Jahren die Umsetzung des Klimaschutzkonzeptes voranbringen.

Aktuell wird beispielsweise die Treibhausgasbilanz der Stadt Wülfrath in Zusammenarbeit mit dem Kreis Mettmann und allen kreisangehörigen Kommunen aktualisiert und im Frühjahr 2021 der Öffentlichkeit vorgestellt.

Kontakt
Gerd Schlüter
Tel. 02058/ 18366



Bürgerbüro

Das Bürgerbüro befindet sich im Foyer des Rathauses.

Dienstleistungen:

- Auskünfte über zuständige Ansprechpersonen, Ämter und andere Behörden
- Anmeldung und Ummeldung in der Gemeinde
- Abmeldungen ins Ausland
- Aushändigung deutscher Ausweise
- Beantragung von Personalausweisen und Reisepässen
- Ausstellung vorläufiger Personalausweise und vorläufiger Reisepässe
- Ausstellung Kinderreisepässe
- Meldebescheinigung
- erweiterte Meldebescheinigung für das Standesamt
- Beantragung eines polizeilichen Führungszeugnisses
- Beantragung eines Auszuges aus dem Gewerbezentralregister
- Fischereischein-Angelegenheiten

- Beglaubigung von Unterschriften
- Beglaubigung von Kopien, (keine Personenstandsunterlagen)
- Auskünfte über Einreisebestimmungen in andere Länder
- Archivauskünfte
- Ausländerangelegenheiten
- Führerscheingelegenheiten
- Aushändigung des Formulars zur An- und Abmeldung eines Hundes
- Aushändigung Antrag Parkvignette
- Berechtigungsschein für Jugend-schutzuntersuchungen
- Auskünfte über Einreisebestimmungen in andere Länder
- Aushändigung folgender Anträge:
 - Lohnsteuerjahresausgleich
 - Ermäßigungsanträge für das Finanzamt
 - Erziehungsgeldantrag
 - Kindergeldantrag
 - Schwerbehindertenantrag/Veränderungsantrag für Schwerbehinderte
 - Bafög-Antrag

- Verkauf von Werbemitteln
- Verkauf von Eintrittskarten städtischer Veranstaltungen
- Verkauf diverser Bücher

Bitte bedenken Sie, dass für manche Angelegenheiten ein persönliches Gespräch erforderlich ist und evtl. auch Unterlagen oder ein Passfoto benötigt werden. Die Mitarbeiter*innen beraten Sie gerne vorab telefonisch.

Kontakt

Tel. 02058/18221
buergerbueero@stadt.wuelfrath.de
Fax. 02058/181221

Öffnungszeiten:

Mo	7.30 bis 12.00 Uhr
Di	7.30 bis 12.00 Uhr und 13.30 bis 16.00 Uhr
Mi	7.30 bis 12.00 Uhr
Do	7.30 bis 12.00 Uhr und 13.30 bis 18.00 Uhr
Fr	7.30 bis 12.00 Uhr



Ganz schön knackig!

Sie benötigen eine Agentur, die erfahren und kompetent ist?
Dann sind wir Ihr Ansprechpartner für gute Werbung – und das sei über 50 Jahren. **Sprechen Sie uns an!**

scheidsteger medien

Werbung Druck Verlag

Scheidsteger Medien / SCALA Verlag
42551 Velbert · Werdener Str. 45
Telefon 0 20 51 / 98 51 - 0 · info@scheidsteger.net
www.scheidsteger.net / www.scala-regional.de



Trauen Sie sich – in Wülfrath in besonderem Ambiente!

In Wülfrath können Paare sich das „JA“-Wort ganz romantisch im Kaminzimmer des Niederbergischen Museums oder in der Kutscherstube im historischen Ortsteil Düsseldorf geben. Ein beliebtes Ritual im Rahmen der Trauung ist das gemeinsame Trinken aus dem Hochzeitsbecher, einem Symbol für Liebe und Treue. Heiraten ist auch in der „Kathedrale“ in Schlupkotheln möglich. Natürlich trauen die Standesbeamten*innen auch im Trauzimmer des Rathauses. Auf Wunsch ist ein anschließender Sektempfang im angrenzenden Foyer möglich. Auch samstags wird in Wülfrath an zahlreichen Terminen getraut.

Fragen zur standesamtlichen Hochzeit beantworteten gerne die Standesbeamtinnen:

Andrea Pabst, Tel. 02058/18235
a.pabst@stadt.wuelfrath.de
Angelika Reimer, Tel. 02058/18321
a.reimer@stadt.wuelfrath.de
www.wuelfrath.de/stadtverwaltung/
aemter-ansprechpartner/standesamt

Dipl.-Ing. Hartmut Eicker Dipl.-Ing. Thomas Eicker



Öffentlich bestellte
Vermessungsingenieure
zugelassen für das Land
Nordrhein-Westfalen

Beratung · Grundstücksvermessung
Grundstücksbewertung
Ingenieurvermessung · Geoinformation

Geschäftsstelle:
Heumarktstraße 19
42489 Wülfrath

Telefon: 02058-1390
Telefax: 02058-4521
info@vermessung-eicker.de
www.vermessung-eicker.de

Der Laden Second-Hand-Kleidung für die ganze Familie

Suchen Sie ... schöne Umstandsmode oder die komplette Erstausrüstung?
... pfiffige und robuste Kinderkleidung?
... ein trendiges Teenager-Outfit?
... gepflegte, modische Damenbekleidung?
... ein lustiges Buch oder kunterbuntes Spielzeug?

In unseren beiden Läden in Mettmann und Wülfrath finden Sie alles rund um Kind und Familie zu sehr günstigen Konditionen. Wir beraten Sie gerne, falls Sie das Gesuchte nicht sofort entdecken.

Möchten Sie gut erhaltene Kleidung oder Kindermöbel abgeben? Wir freuen uns über Ihre Spende.

Der Laden
Neanderstraße 68-72
40822 Mettmann
Tel.: 02104 1419-150
Mo.-Fr.: 9 – 18 Uhr



Der Laden
Zur Loew 16
42489 Wülfrath
Tel.: 02058 8936180
Mo.-Fr.: 9 – 18 Uhr

Der Laden
Ein Projekt der Beschäftigungsförderung
des SKFM Mettmann-Wülfrath

Paucken ElektroTechnik

▶ Elektro-Installationen ▶ Beleuchtung
▶ IP-Telefonanlagen ▶ Satelliten-Anlagen

42489 Wülfrath · Nachtigallenweg 3a
Tel. 02058 / 981130 · email: paucken@t-online.de
www.elektro-paucken.de



Stadtrat

Der Rat der Stadt Wülfrath als Vertretung der Wülfrather Bürger*innen ist das oberste Entscheidungsorgan der Stadt.

Die Ratsmitglieder werden von den Bürger*innen der Stadt Wülfrath gewählt. Nach der Kommunalwahl im September 2020 setzt sich der Rat aus 46 Mitgliedern zusammen.

Bürgermeister Rainer Ritsche, der für fünf Jahre gewählt wurde, ist der Vorsitzende des Rates.

Der Rat tritt vier- bis fünfmal im Jahr zusammen. Die Sitzungen sind grundsätzlich öffentlich und jede/r hat das Recht, die Beratungen und Beschlussfassungen des Rates mit zu verfolgen. In jeder Ratssitzung findet eine Einwohnerfragestunde statt, in der mündliche Anfragen über Angelegenheiten der Stadt an den Bürgermeister gerichtet werden können.

Das Bürgerinformationssystem auf der Homepage der Stadt Wülfrath (www.wuelfrath.net) informiert laufend über die politischen Entscheidungen.

Sitzverteilung

CDU	17 Sitze
SPD	9 Sitze
WG	8 Sitze
Grüne	8 Sitze
Linke	2 Sitze
FDP	2 Sitze

Bürgermeister

Rainer Ritsche
Tel. 02058/18200
buergermeister@stadt.wuelfrath.de

1. stellv. Bürgermeister

Andreas Seidler (CDU)
Tel. 02058/80287

2. stellv. Bürgermeister

Wolfgang Preuß (SPD)
Tel. 02058/71953

Büro des Bürgermeisters

Tel. 02058/18203
verwaltung@stadt.wuelfrath.de

Sprechstunde des Bürgermeisters

Nach Vereinbarung
im Rathaus, Am Rathaus 1

Ausschüsse des Rates

Der Rat wird in seiner Arbeit durch folgende Fachausschüsse unterstützt:

- Haupt- und Finanzausschuss
- Ausschuss für Wirtschaftsförderung und Stadtentwicklung
- Jugendhilfeausschuss
- Ausschuss für Bürgerservice, Ordnung und Feuerwehr
- Ausschuss für Umwelt, Mobilität und Digitalisierung
- Ausschuss für Soziales, Kultur und Sport
- Schulausschuss
- Rechnungsprüfungsausschuss
- Wahlausschuss
- Wahlprüfungsausschuss

Bündnis 90/Die Grünen

Thomas May
Wilhelmstr. 185
Tel. 02058/8990121
www.gruene-wuelfrath.de

Die Linke.

Ilona Küchler
Amselweg 2
Tel. 02058/8904499
www.dielinke-wuelfrath.de

FDP

Hans-Peter Altmann
Mittelstr. 29a
Tel. 02058/6214
www.fdp-wuelfrath.de

Information

Büro des Bürgermeisters
Tel. 02058/18203
verwaltung@stadt.wuelfrath.de

Parteibüros

CDU

Andreas Seidler
Wilhelmstr. 126
Tel. 0172 2189695
www.cdu-wuelfrath.de

SPD

Wolfgang Preuß
Lindenstraße 74 a
Tel. 02058/71953
www.spd-wuelfrath.de

WG (Wülfrather Gruppe e.V.)

Wolfgang Peetz
Wilhelmstr.167
Tel. 0172/2568330
www.wuelfrather-gruppe.de



Notfall-Nr.

Polizei.....	110
Polizeiwache Wülfrath.....	02058/92000
Feuerwehr.....	112
Ärztlicher Notdienst.....	02051/9821100
Ab 23 Uhr.....	0180/5044100
Tierklinik Neandertal.....	02129/ 375070
Stadtwerke Wülfrath.....	02058/9030
Frauenhaus für den Kreis Mettmann.....	02104/922220



Bildung

Grundschulen

Städt. Gem.-Grundschule Ellenbeek
Tiegenhöfer Str. 16, 42489 Wülfrath
Tel. 02058/2585
Fax: 02058/781998
grundschule-ellenbeek.com
Grundschule.Ellenbeek@stadt.wuel-
frath.de

Städt. Gem.-Grundschule Lindenstraße
Lindenstr. 26, 42489 Wülfrath
Tel. 02058/778-120
Fax 02058/778-129
die-lindenschule.de
lindenschule@bildung.wuelfrath.de

Städt. Gem.-Grundschule Parkstraße
Parkstr. 14, 42489 Wülfrath
Tel. 02058/78290
Fax 02058/782919
die-parkschule.de
info@die-parkschule.de

Private Einrichtungen

Freie Aktive Grundschule Wülfrath
Düsseler Str. 21, 42489 Wülfrath
Tel. 02058/7764011
Fax: 02058/7826887
fasw.de
info@fasw.de

Weiterführende Schulen

Städtische Sekundarschule
Schule Am Berg
Bergstr. 20, 42489 Wülfrath
Tel. 02058/9231-20
Fax 02058/923129
sekundarschule-wuelfrath.de
sekundarschule@stadt.wuelfrath.de

Städtisches Gymnasium
Kastanienallee 63, 42489 Wülfrath
Tel. 02058/3315
Fax 02058/3874
gymnasium-wuelfrath.de
info@gymnasium-wuelfrath.de

Private Einrichtungen

Freie Aktive Gesamtschule Wülfrath
Düsseler Str. 21, 42489 Wülfrath
Tel. 02058/776400
fasw.de
info@fasw.de

Musik- und Volkshochschule

Musikschule Mettmann
Düsseldorfer Straße 14 a,
40822 Mettmann
Tel. 02104/980410
musikschule@mettmann.de

Volkshochschule Mettmann-Wülfrath
Schulstraße 7, 42489 Wülfrath
Tel. 02058/910024
Fax: 02058/72300
vhs-wuelfrath.de
info@vhs-mettmann.de



Einrichtungen

Soziale Einrichtungen

Arbeiterwohlfahrt AWO
Seniorenbegegnungsstätte
Schulstraße 13, 42489 Wülfrath
Tel. 02058/3680

Caritasverband für den Kreis Mettmann e.V. – Suchtberatungsstelle
Nordstraße 2a, 42489 Wülfrath
Tel. 02058/780210
Zentrale Mettmann Tel. 02104/92620

**Deutsches Rotes Kreuz
DRK-Ortsverein Wülfrath e.V.**
Goethestraße 1, 42489 Wülfrath
Tel. 02058/3390

**Diakonisches Werk
im Kirchenkreis Niederberg e.V.**
Kurze Straße 5, 42551 Velbert
Tel. 02051/95220
Fax 02051/952240
www.diakonie-kreis-mettmann.de

**donum vitae e.V.
Staatlich anerkannte Schwanger-
schafts-Konfliktberatung**
Am Rathaus 1, 42489 Wülfrath
Zentrale in Hilden
Tel. 02103/417745

Freiwilligen Forum
Am Rathaus 1, 42489 Wülfrath
Tel. 02058/18267

**SKFM - Sozialdienst Katholischer
Frauen und Männer Mettmann-
Wülfrath**
Neanderstr. 68, 40822 Mettmann
Tel. 02104/ 14190

**„Der Laden“ - Second-Hand
SKFM Mettmann-Wülfrath**
Zur Loev 16, 42489 Wülfrath
Tel. 02058/8936180

Sonstige Einrichtungen

Amtsgericht Mettmann
Gartenstraße 5-7, 40822 Mettmann
Tel. 02104/774-0
Fax 02104/774-170

Jobcenter ME-aktiv
Heiligenhauser Straße, 42549 Velbert
Tel. 02104/141630
www.jobcenter-mettmann-aktiv.de

Bezirksregierung Düsseldorf
Cecilienallee 2, 40474 Düsseldorf
Tel. 0211/475-0
Fax 0211/475-2671
poststelle@brd.NRW.de
www.bezreg-duesseldorf.NRW.de

**Amt für Feuerschutz und Rettungs-
wesen
Feuer- und Rettungswache**
Wilhelmstr. 8
42489 Wülfrath
Tel. 02058 / 18450
feuerwehr@stadt.wuelfrath.de

Finanzamt Velbert
Nedderstr. 38-40, 42549 Velbert
Tel. 02051/47-0
www.finanzamt.NRW.de/velbert

GWG Wülfrath
Städt. Wohnungsbaugesellschaft
Am Rathaus 9, 42489 Wülfrath
Tel. 02058/92160

Kreisgesundheitsamt
Düsseldorfer Str. 47, 40822 Mettmann
Tel. 02104/996698

Kreisverwaltung Mettmann
Düsseldorfer Straße 26,
40822 Mettmann
Tel. 02104/99-0
Fax 02104/99-4444
www.kreis-mettmann.de

Landesregierung Düsseldorf
C@ll NRW Das BürgerCenter
Stadttor, 40190 Düsseldorf
Bürgertelefon: 0180/3100110
poststelle@stk.NRW.de
www.NRW.de

Landgericht Wuppertal
Eiland 1, 42103 Wuppertal
Tel. 0202/498-0
Fax 0202/498-422

Polizeiwache Wülfrath
Am Rathaus 3, 42489 Wülfrath
Tel. 02058/92000

Staatliches Umweltamt Düsseldorf
Schanzenstr. 90, 40549 Düsseldorf
Tel. 0211/57780
www.stua-d.NRW.de

Stadtwerke Wülfrath
Wilhelmstr. 21, 42489 Wülfrath
Tel. 02058/9030

Versorgung mit Erdgas und Trinkwasser
Kundencenter
Goethestraße 30, 42489 Wülfrath
Tel. 02058/903-135, -136
Störung Stromnetz Tel. 0800/4112244

Neander Energie
Versorgung mit Strom
Im Kundencenter Stadtwerke
Goethestraße 30, 42489 Wülfrath
Tel. 02058/903-135, -136

Tierheim Velbert
Langenberger Str. 92, 42551 Velbert
Tel. 02051/23328
Fax 02051/250130
www.tierheim.velbert.net

Kirchen

Evangelische Kirchen

Ev.-ref. Kirchengemeinde Wülfrath
Am Pütt 7, 42489 Wülfrath
Tel. 02058/92560

Ev. Kirchengemeinde Düsseldorf
Dorfstr. 19, 42489 Wülfrath
Tel. 02058/8237

Freie ev. Gemeinde
Bahnhofstr. 10, 42489 Wülfrath
Tel. 02058/73444

Katholische Kirchen

St. Josef
Pastoralbüro
Goethestr. 75, 42489 Wülfrath
Tel. 02058/3176

Weitere Einrichtungen und Religionsgemeinschaften

Islamischer Verein
Lindenstr. 6, 42489 Wülfrath
Tel. 02058/72355

Neuapostolische Kirche
Eichendorffstr. 15, 42489 Wülfrath
Tel. 0180 1 3157700584

Zeugen Jehovas
Fortunastr. 32, 42489 Wülfrath
Tel. 02058/910517

Vereine

Ein aktuelles Vereinsverzeichnis ist im Bürgerbüro erhältlich und im Internet unter www.wuelfrath.de/freizeit-bildung zu finden.



Familie

A

Allgemeiner Sozialer Dienst / Jugendamt
Am Rathaus 1, 42489 Wülfrath
Abteilungsleitung: Alexandra Walter
Tel.: 02058 / 18 215

- Erziehungshilfe -
Jessica Duschke - Wichelhaus (A - F)
Tel.: 02058 18 251
Alexandra Walter (G - L)
Tel.: 02058 18 215

Janet Göppl (M - O, Sch, St, W - Z)
Tel.: 02058 18 271
Sonja Vöckel (P - V)
Tel.: 02058 18 344

- Fachstelle für Frühe Hilfen, stationäre Hilfen gem. § 34 SGB VIII und Hilfen für junge Volljährige gem. § 41 SGB VIII -
Ulrike Reinertz
Tel.: 02058 18 292

- Fachstelle für unbegleitete minderjährige Ausländer
Sonja Vöckel
Tel.: 02058 18 344

- Pflegekinderhilfe und Adoptionsvermittlung
Andrea Horak
Tel.: 02058 18 269
Reiner Ehrlich
Tel.: 02058 18 216

- Eingliederungshilfe gem. § 35a SGB VIII, Jugendhilfe im Strafverfahren-
André Duschke
Tel.: 02058 18 214

- Einrichtung der Jugendhilfe FLIEGE-
Schulstraße 5, 42489 Wülfrath
Tel.: 02058 18 376

Amtsvormundschaften, Pflegschaften und Beistandschaften / Jugendamt
Am Rathaus 1, 42489 Wülfrath
Alexandra Schnatwinkel
Tel.: 02058 18 297
Agathe Bürger
Tel.: 02058 18 291

Ärztliche Kinderschutzambulanz
am ev. Krankenhaus Düsseldorf
Kirchfeldstraße 40, 40217 Düsseldorf
Tel.: 0211/9190

Ärztliche Kinderschutzambulanz Bergisch Land e.V.
Burger Straße 211, 42859 Remscheid
Tel.: 02191 135960

B

Beschäftigungsförderung SKFM Mettmann-Wülfrath
Wilhelmstraße 96, 42489 Wülfrath
Tel. 02058/4031

Betreuungsverein SKFM Mettmann-Wülfrath
Wilhelmstraße 96, 42489 Wülfrath
Tel. 02058/4031

Beratungsstellen

Beratungsstelle für Eltern, Kinder und Jugendliche / Bergische Diakonie Sozialdienstleistungen gGmbH
Am Rathaus 1, 42489 Wülfrath
Tel.: 02058 913060

Ev. Beratungsstelle für Ehe-, Familien- und Lebensberatung/ Diakonie im Kirchenkreis Düsseldorf - Mettmann
Bahnstr. 64, 40699 Erkrath
Tel.: 0211 229 507 10

Evangelische Beratungsstelle für Partnerschafts- Familien- und Lebensfragen / Kirchenkreis Niederberg
Bahnhofstr. 5, 42551 Velbert
Tel.: 02051 4297

Schuldnerberatung / DRK-Ortsverein Wülfrath e.V.
Goethestr. 1, 42489 Wülfrath
Tel.: 02058 3390

SKFM Mettmann e.V.
Neanderstraße 68-72, 40822 Mettmann

Fachberatungsstelle gegen sexualisierte Gewalt
Tel. 02104 1419-226

Interventionsstelle gegen häusliche Gewalt
Tel. 02104 1419-221

Schwangerschafts- und Väterberatung esperanza
Tel. 02104 1419-245

F

Netzwerkkoordination Frühe Hilfen / Jugendamt
Am Rathaus 1, 42489 Wülfrath
Gabriele Garthe / Pia Peuser
Tel: 02058 18 341

Familiengericht - Amtsgericht Mettmann
Gartenstr.7, 40822 Mettmann
Tel. 02104/7740

Frauenhaus für den Kreis Mettmann
SKFM Mettmann e.V.
Tel. 02104/922220

G

Gleichstellungsbeauftragte der Stadt Wülfrath
Am Rathaus 1, 42489 Wülfrath
Gudula Kohn
Tel: 02058 18 341

Gesundheitsamt / Kinder- und Jugendgesundheit / Kreis Mettmann
Kreisverwaltung Mettmann, Postfach, 40806 Mettmann
Tel.: 02104 99 0

J

Jugendamtsleitung Jugendamt der Stadt Wülfrath
Am Rathaus 1, 42489 Wülfrath
Bärbel Habermann, Tel.: 02058 18 307
Email: jugendamt@stadt.wuelfrath.de

Jugendhilfeplanung
Am Rathaus 1, 42489 Wülfrath
Udo Neumann, Tel. 02058/18253

Jugendhilfeausschuss
Am Rathaus1, 42489 Wülfrath
Vorsitzender: Wolfgang Preuß
Stellw. Vors.: Andreas Seidler

Jugendgericht / Amtsgericht Mettmann
Gartenstr.7, 40822 Mettmann
Tel.: 02104 7740

K

Kinderschutzfachkraft / Jugendamt
Gabriele Garthe
Tel.: 02058 18 278

Kinder- und Jugendförderung / Jugendamt
Schulstr. 5, 42489 Wülfrath
Abteilungsleitung: Angela Sprink
Tel.: 02058 72311

- Offene Kinder- und Jugendarbeit / Kinder- und Jugendhaus
- stadtteilbezogene Kinder- und Jugendarbeit
- aufsuchende Jugendarbeit
- Förderung der Jugendverbände
- Jugendberufshilfe
- Schulbezogene Kinder- und Jugendförderung
- Spiel- u. Freiflächenplanung

Kindertagesbetreuung / Elternbeiträge / Jugendamt
Am Rathaus 1, 42489 Wülfrath
Monika Kirschner
Tel.: 02058 18 254

Kindertagespflege / Jugendamt
Am Rathaus 1, 42489 Wülfrath
Andrea Berster- Lingk
Tel.: 02058 18 225

Nummer gegen Kummer: Kinder- und Jugendtelefon
Tel.: 0800 111 0 333
Kinderschutzbund e.V.
Ortsverband Wülfrath
Vorstand: Alexandra Braun
Tel.: 02058 8989405

Kreispolizeibehörde Mettmann / Kriminalprävention und Opferschutz
Kirchhofstraße 31, 40721 Hilden
Tel.: 02104 982 7777

Kindertageseinrichtungen

Ev. Kindertagesstätte Rohdenhaus
Kapellenweg 2, 42489 Wülfrath
Leiterin: Susanne Gartmann
Tel.: 02058 2986

Ev. Kindertagesstätte „Villa Kunterbunt“
Chemnitzer Str. 10b, 42489 Wülfrath
Leiterin: Silke Balk
Tel.: 02058 73194

Ev. Kindergarten und Familienzentrum „Düsseler Tor“

Düsseler Str. 60, 42489 Wülfrath
Leiterin: Ulrike Holst
Tel.: 02058 782360

Integratives Kinder- und Familienzentrum „Arche Noah“/ Caritasverband für den Kreis Mettmann e.V.

Flandersbacher Str. 17a, 42489 Wülfrath
Leiterin: Veronika Engel
Tel.: 02058/1375

Kindertagesstätte des Deutschen Roten Kreuzes

In den Eschen 1, 42489 Wülfrath
Leiterin: Heike Schuster
Tel.: 02058 1445

Kath. Kindertagesstätte „Sankt Joseph“

Goethestr. 73, 42489 Wülfrath
Leiterin: Beatrix Kraemer
Tel.: 02058 4118

Tageseinrichtung für Kinder „Sankt Maximin“

Dorfstr. 20, 42489 Wülfrath
Leiterin: Claudia Steinbrink
Tel.: 02058 87261

Kommunales Kinder- und Familienzentrum Ellenbeek

Ellenbeek 8, 42489 Wülfrath
Leiterin: Bettina Preußner
Tel.: 02058 1333

Kommunale Kindertagesstätte „Stadtspatzen“

Wilhelmstr. 88, 42489 Wülfrath
Leiterin: Jessica Jäger
Tel.: 02058 1409

Kindertagesstätte Wülfrath e.V.

Kastanienallee 15, 42489 Wülfrath
Leiterin: Sybille Born
Tel.: 02058 1474

Kleinkindergarten „Die kleinen Racker“

Memeler Str. 10, 42489 Wülfrath
Leiterin: Heike Morche
Tel.: 02058 74782

S**Sozialer Dienst des Sozialamtes/ Pflege- und Wohnberatung**

Am Rathaus 1, 42489 Wülfrath
Jutta Fiege
Tel.: 02058 18 377
Susann Seidel
Tel.: 02058 18 378

Stadtjugendring

Vorsitzender: Heiko Dietrich
Weißdornweg 19, 42489 Wülfrath
StjRWuelfrath@gmail.com

Suchthilfe / Caritasverband für den Kreis Mettmann e.V.

Nordstr. 2a, 42489 Wülfrath
Tel. 02058/78020

T

Trennungs-/Scheidungsberatung
siehe Beratungsstellen

U**Unterhaltsvorschuss**

Am Rathaus 1, 42489 Wülfrath
Dörte Rietz
Tel.: 02058 18 280

**Gesundheit**

Ev. Krankenhaus Mettmann GmbH
Gartenstr. 4–8, 40822 Mettmann
Tel. 02104/7730

Helios Klinikum Niederberg GmbH
Robert-Koch-Str. 2, 42549 Velbert
Tel. 02051/9820

Kreisgesundheitsamt
Düsseldorfer Str. 47, 40822 Mettmann
Tel. 02104/990

Pflege- und Wohnberatung Stadt Wülfrath

Am Rathaus 1, 42489 Wülfrath
Tel. 02058/18377, 18378

**KOMPETENZ IN MEDIZIN UND PFLEGE**

Ihre Gesundheit ist bei uns in guten Händen:

Anästhesie, Intensiv- und Notfallmedizin

Chefarzt Dr. med. Sebastian Rossbach
Chefarzt Dr. med. Oliver Hofer

Chirurgie

- + Unfallchirurgie/Orthopädie: Chefarzt Dr. med. Andrzej Kaminski
- + Allgemein- und Viszeralchirurgie: Chefarzt Dr. med. Uwe Knaust
- + Gefäßchirurgie: Chefarzt Dr. med. Guido Eickmann
- + Neurochirurgie: in Kooperation mit der Praxismgemeinschaft Hendra Wibisono und Dr. med. Ulrich Hülsmann, Praxismgemeinschaft Dr. med. Alexander Mues & MUDr. Martin Liner

Zentrum für Innere Medizin

- + Innere Medizin und Gastroenterologie
Chefarzt Dr. med. Andreas Brauksiepe
Chefarzt PD Dr. med. Christian Berg
Schwerpunkte: Angiologie/Diabetologie/
Endokrinologie

Kardiologie

Chefarzt Dr. med. Georg Haltern
Chefarzt Dr. med. Lothar Scheuble

Gynäkologie und Geburtshilfe

Chefarzt Dr. med. Clemens Stock

MIC-Zentrum Bergisches Land

Chefarzt Dr. med. Clemens Stock

Gefäßzentrum

Chefarzt PD Dr. med. Christian Berg
Chefarzt Dr. med. Guido Eickmann

Darmzentrum

Chefarzt Dr. med. Andreas Brauksiepe
Chefarzt Dr. med. Uwe Knaust

HNO-Zentrum

Dr. med. Volker Bremkamp, Dr. med. Stefanie Bremkamp, Dr. med. Stefanie Ellermann, Jochen Brandenburg

Unser Rund-um-Service für Ihre Gesundheit:

- + Ambulante Rehabilitation
- + Elternschule
- + Institut für Gesundheitsförderung
- + Krankenpflegeschule
- + Kurzzeitpflege
- + Nephrologisches Zentrum/Dialyse
- + Radiologisches Zentrum
- + Therapiezentrum Mettmann
- + MVZ am Krankenhaus Mettmann
- + MVZ Wülfrath
- + MVZ Erkrath

Wir bieten Ihnen ein breites Leistungsspektrum für eine optimale, ganzheitliche Versorgung.



EVANGELISCHES
KRANKENHAUS
METTMANN



Evangelisches Krankenhaus Mettmann
Gartenstraße 4 - 8
40822 Mettmann

Tel. 02104 773-0
Fax 02104 773-355

info@evk-mettmann.de
www.evk-mettmann.de



Kultur

Kommunikations-Center

Schlupkothlen 49a, 42489 Wülfrath
Tel. 02058/8989885
www.kommunikations-center.info

Kulturbüro Stadt Wülfrath

Am Rathaus 1, 42489 Wülfrath
Tel. 02058/18305
kulturamt@stadt.wuelfrath.de

Niederbergisches Museum

Bergstr. 22, 42489 Wülfrath
Tel. 02058/7826690
niederbergischesmuseum@gmx.de
www.niederbergischesmuseum.de

Stadtarchiv

Wilhelmstr. 146, 42489 Wülfrath
02058/895771
a.bayer@stadt.wuelfrath.de

Stadtkulturbund Wülfrath e.V.

Ingo Wünsch
Ulmenweg 46, 42489 Wülfrath
Tel. 02058/ 7829862
0171/2234961
vorstand@stadtkulturbund-wuelfrath.de

Volkshochschule Mettmann-Wülfrath

Schulstraße 7, 42489 Wülfrath
Tel. 02058/910024
info@vhs-mettmann.de

Wülfrather Medien Welt

Wilhelmstr. 146, 42489 Wülfrath
02058/896665
buecherei@stadt.wuelfrath.de

Zeittunnel Wülfrath e. G.

Hammerstein 5, 42489 Wülfrath
Tel. 02058/929341
info@zeittunnel.com
https://zeittunnel.com

Veranstaltungsorte

Arbeiterwohlfahrt AWO

Nutzung z.B. für Familienveranstaltungen, Kabarett
Schulstr. 13, 42489 Wülfrath
Ansprechpartner: Frau Weimer
Tel. 02058/775509
info@awo-wuelfrath.de

Bürgerverein Rohdenhaus e. V., ehemaliger Jugendclub Rohdenhaus

Nutzung z.B. für Familienfeiern, Öffentliche Feste
Angerweg 14, 42489 Wülfrath
Ansprechpartner: Frau Trinkel
Tel. 0174/9678968
bv-rohdenhaus@gmx.de

Eisstockclub Wülfrath

Zur Fliehe 50, 42489 Wülfrath
Ansprechpartner: Herr Rathmayer
Tel. 02058/ 5802
eisstockclub@eisstockclub.de

Kinder- und Jugendhaus Stadt Wülfrath

Schulstr. 6, 42489 Wülfrath
Ansprechpartner Frau Sprink
Tel. 02058/72311

Kommunikations-Center Schlupkothlen

Nutzung z.B. für Familienfeiern, Konzerte, Kabarett
Schlupkothlen 49, 42489 Wülfrath
Ansprechpartner: Herr Kicinski
Tel. 02058/8989898

Paul-Ludowigs-Haus

Nutzung z.B. für Familienfeiern, Öffentliche Feste, Kulturveranstaltungen
Am Sportplatz 26, 42489 Wülfrath
Firma APS Ansprechpartner: Frau Lehmann
Tel.: 02058/778090

Lhoist Germany Rheinkalk GmbH Berufsbildungszentrum

Nutzung z.B. für Besprechungen und Seminare
Am Sportplatz 27, 42489 Wülfrath
Ansprechpartner: Frau Wagner
Tel. 02058/17-3984

Saal im Gemeindehaus Am Pütt

Nutzung z.B. für Kulturveranstaltungen, Proben
Am Pütt 7, 42489 Wülfrath
Ansprechpartner: Frau Hecker
Tel.: 02058/9256-0
ev.-kirche-wuelfrath.@t-online.de

Schäferhundverein

Nutzung z.B. für Familienfeiern
Zur Fliehe 48, 42489 Wülfrath
Ansprechpartner: Herr Daus
Tel.: 02058/1754250

Sportlerheim Rohdenhaus

Nutzung z.B. für Familienfeiern
Am Sportplatz 26, 42489 Wülfrath
Ansprechpartner: Herr Buys
0172/2112919



Senior*innen

Freiwilligen Forum

Am Rathaus 1, 42489 Wülfrath
Tel. 02058/ 18267

Seniorenbegegnungsstätte der Arbeiterwohlfahrt

Schulstr. 13, 42489 Wülfrath
Tel. 02058/3680

Seniorenbüro Stadt Wülfrath

Am Rathaus 1, 42489 Wülfrath
Tel. 02058/18377, 18365

Alten- und Pflegeheime sowie Pflegedienste finden Sie in der Broschüre „Wegweiser für Wülfrather Seniorinnen und Senioren“, erhältlich im Rathaus.



Sport

Stadtsportbund Wülfrath e.V.

Christian Huning
Karlsbader Str. 83, 42489 Wülfrath
Tel. 02058/898467

Sporthalle Goethestraße

Goethestr. 23, 42489 Wülfrath
Tel. 02058/18335

Sporthalle Fliehe

Fortunastr. 30, 42489 Wülfrath
Tel. 02058/74059

Lhoist Sportpark am Erbacher Berg

Silberberger Weg 3, 42489 Wülfrath
Tel. 02058/772992

Wülfrather Wasser Welt

Goethestr. 23, 42489 Wülfrath
Tel. 02058/18334



Unterkünfte

Hotel-Restaurant Akropolis

Mettmanner Str. 137, 42489 Wülfrath
Tel. 02058/2539, Fax 02058/775914
www.hotel-restaurant-akropolis.de

Achims Altstadt Apartments

Wilhelmstr. 97, 42489 Wülfrath
Tel. 02058/80943
www.achims-altstadt-apartments.de/
info[at]achims-altstadt-apartments.de

Hotel Bovensiepen

Goethestraße 43, 42489 Wülfrath
Tel. 02058/5401, Fax 02058/7429
www.hotel-bovensiepen.de
hotel-bovensiepen@web.de

Gasthof Becker (Haus Becker und Gasthof Becker ist dasselbe)

Hans-Peter Becker
Tiegenhöfer Str. 2b, 42489 Wülfrath
Tel. 02058/913743, Fax 02058/913744
www.gasthof-becker.de
info@gasthof-becker.de

Pension Jacob

Wilhelmstr. 133, 42489 Wülfrath
Tel. 02058/3231
Mobil: +49 (0) 172 213 00 94
www.pension-jacob-wuelfrath.de/
info@pension-jacob-wuelfrath.de

Weitere Unterkünfte:

www.wuelfrath.de/kultur-tourismus

Umschulungen
Qualifizierungen
Firmenservice
und Schulungen



Nutzen Sie Ihre Vorteile!

- hohe Vermittlungschancen in Arbeit
- Weiterbildungsprämie bis zu 2.500 Euro
- Übernahme der Kosten durch die Bundesagentur für Arbeit und die Jobcenter möglich
- hohe Zufriedenheit und sehr gute Abschluss-ergebnisse unserer Teilnehmer/innen
- Wir gehören zu den Besten!
Wir wurden mehrfach von der IHK Düsseldorf für herausragende Leistungen ausgezeichnet.

E.D.B. Bildungsgesellschaft
für erfolgreiche Berufe GmbH
Schulstr. 7
42489 Wülfrath
Tel.: 0 20 58 / 7 75 02 - 0
E-Mail: wuelfrath@edb.de



www.edb.de

Jetzt via Webkonferenz mit unseren
Kochprofis gemeinsam live kochen!

JETZT ANMELDEN!



Online-Kochkurse

Wir bieten Ihnen mit unseren Online-Kochkursen unvergessliche Kocherlebnisse, die für die ganze Familie zu Hause oder als kulinarischer Firmenevent geeignet sind.
Von Pasta, Fisch, Vollwert-Ernährung bis hin zu Veggie-

Burgern – unsere Kochprofis zeigen und erklären Ihnen alle Zubereitungsschritte.

Infos und Anmeldungen:
Tel: 02058-77502-0
E-Mail: kochschule@edb.de
www.edb.de/online-kochkurse

E.D.B. Bildungsgesellschaft
für erfolgreiche Berufe GmbH
Schulstr. 7
42489 Wülfrath



Der Gesundheitspodcast

Helios Klinikum Niederberg
Helios St. Elisabeth Klinik Oberhausen

Scan-Spotify – NOW!

Tippe im Menü auf **Suche**, dann im Suchfeld auf das **Kamerasymbol**.
Nun tippe auf **SCANNEN**, scanne den Code und schon bist du dabei!



Jetzt
reinhören!

Bitte freimachen!

Follow Us! Alle Folgen auch auf:



 Helios

www.helios-gesundheit.de

So, wie du bist.
Das, was du brauchst

In der Nähe Ihres Lebensmittelpunktes.

Wir bieten Ihnen zukunftssichere Arbeitsplätze in sozialen, pflegerischen und vielfältigen anderen Berufsfeldern. Informieren Sie sich unter: 0202 2729-447 oder bewerbung@bergische-diakonie.de

bergische-diakonie.de

Sprechen Sie mit
den Richtigen über
Ihr Geld.



kskd.de

Weil die Kreissparkasse nah ist
und auf Geldfragen die richtigen
Antworten hat.

Wenn's um Geld geht

 Kreissparkasse
Düsseldorf