
Kulturentwicklungsplanung für die Stadt Wülfrath

- Auftaktveranstaltung am 8. September 2022 -

Kulturkonzepte Dr. Martina Taubenberger



Wer sind wir?

Das Team





Dr. Martina Taubenberger
Senior Beraterin
Projektleitung



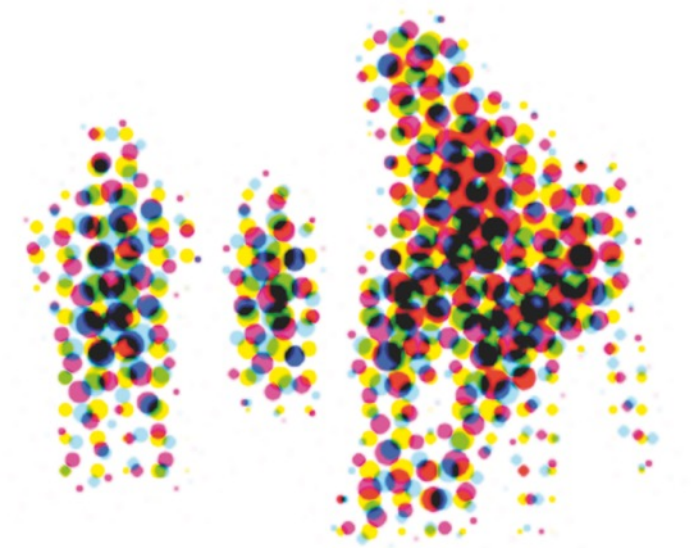
Juliana Bertsch
Projektassistentin

Wir bringen Jahrzehnte an Erfahrung mit - in der strategischen Beratung und Begleitung von Kommunen und Regionen, Expertise in den Bereichen Kulturentwicklung, Konzeption, Kulturtourismus und -marketing, Marktforschung, Kulturinformation und -kommunikation, Kulturfinanzierung und Förderpolitik - in Verbindung mit ausgewiesenen Kompetenzen in der Moderation von Beteiligungs- und Diskursformaten, einem tiefen Verständnis für die Belange und Befindlichkeiten der kulturellen Akteur*innen, fundierter Kenntnis der vielfältigen Formen und Formate kultureller Praxis und ehrlicher Begeisterung für Kunst und Kultur.



Was ist der Job?

Der Auftrag



Warum eine Strategie?



**Strategisches Denken beginnt mit drei simplen Feststellungen:
So wollen wir sein. So sieht man uns. Da wollen wir hin.**

Der Kompass

Kulturentwicklungsplanung...

- ... verbessert die Vernetzung der Kultureinrichtungen innerhalb der Kommune.
- ... zeigt Potenziale für Synergien auf.
- ... erzeugt Öffentlichkeit und Wertschätzung für die Kultur.
- ... schafft gemeinsame Zielbilder, die als Grundlage für die Konzeptionen und Strategien jeder Kultureinrichtung dienen können.

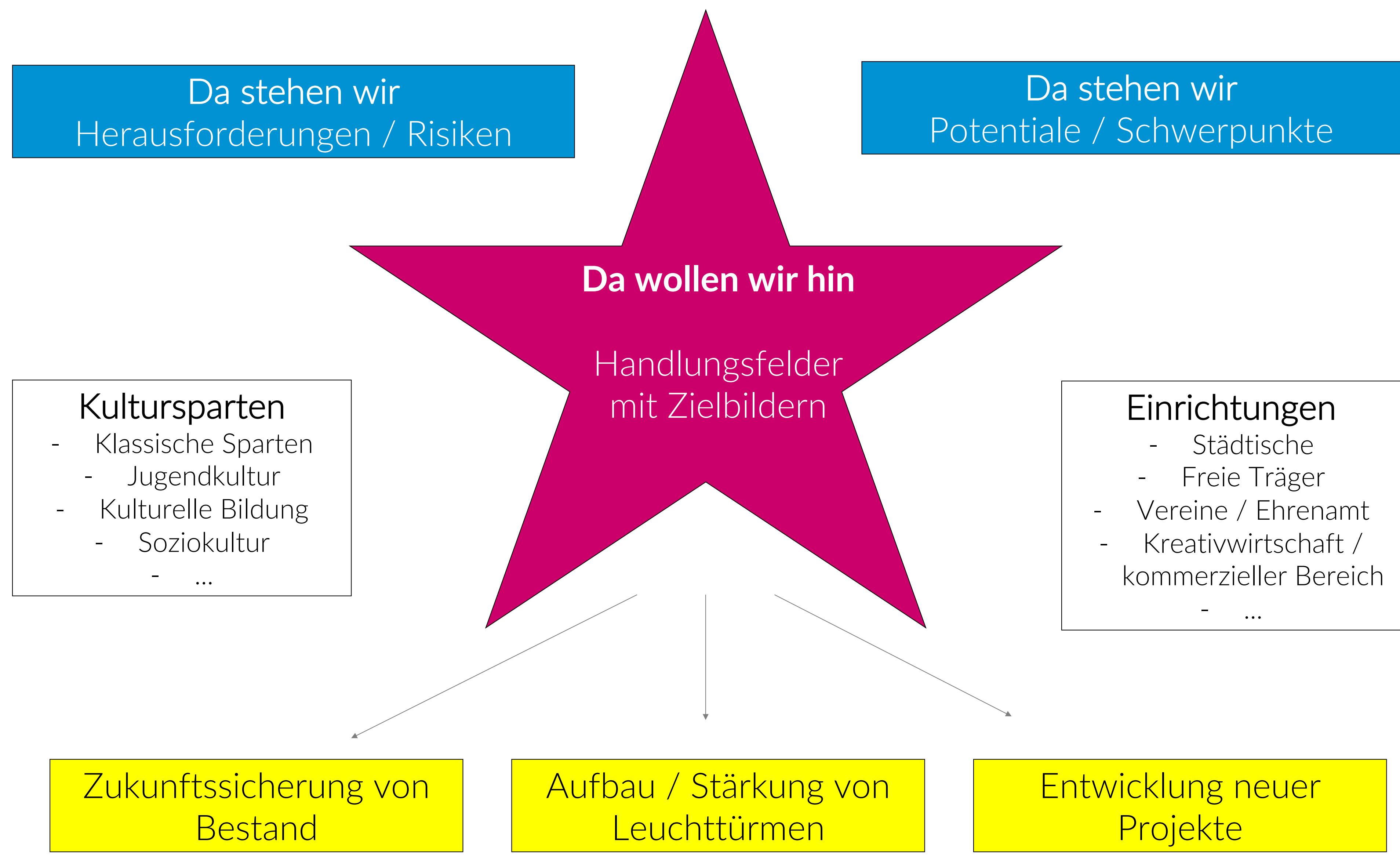


Der Kompass

Kulturentwicklungsplanung...

- ... bringt uns vom Reaktions- in den Aktionsmodus.
- ... dient als Grundlage für kulturpolitische Entscheidungen.
- ... gibt der Kulturlandschaft eine gemeinsame positive Zielvision für die nächsten 10 bis 15 Jahre.





Was tun wir und warum?

Die Methode



Analyse (= Expertise)

- Dokumentenanalyse / Desk Research
- Vor-Ort-Recherche
- Befragung Kulturschaffende
- 8 Fokusgespräche mit je bis zu 5 Personen
- Bürgerbefragung
- Benchmarkanalyse

Beteiligung (= Teilhabe)

- Auftaktveranstaltung
- Befragung Kulturschaffende
- 8 Fokusgespräche
- Bürgerbefragung
- 3 halbtägige Workshops

Kommunikation (= Transparenz)

- Regelmäßige Rücksprachen
- Online-Kommunikation des Prozesses
- Abschlussdokumentation / Empfehlungen
- Abschlusspräsentation

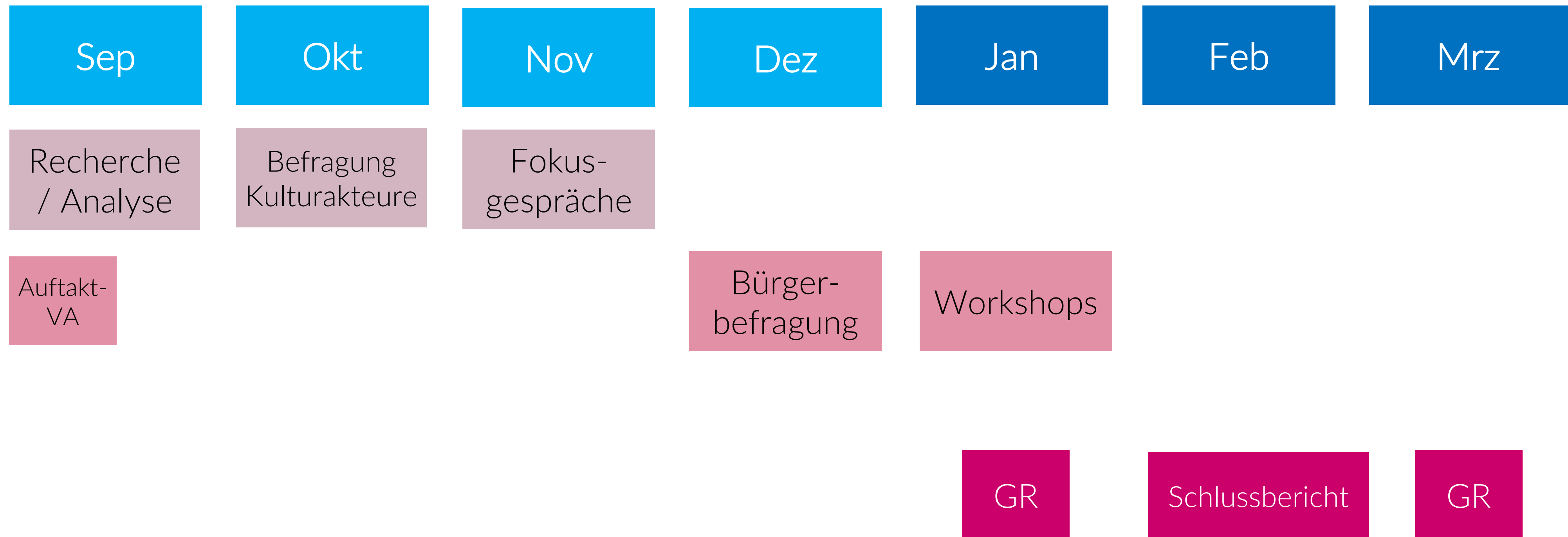


Wann tun wir was?

Der Zeitplan



Projekttablauf



KONTAKT



Auf gute Zusammenarbeit!



Kulturkonzepte
Dr. Martina Taubenberger

Atelierstraße 18
D-81671 München

+49(0)160-968 041 20
+49(0)89-215 446 229

taubenberger@kultur-konzepte.eu
kultur-konzepte.eu